

SHARP[®]

Be Original.

XP-P601 Q-W
XP-P721 Q-W

Une expérience grand écran 4K UHD à la portée de tous



laser
light source

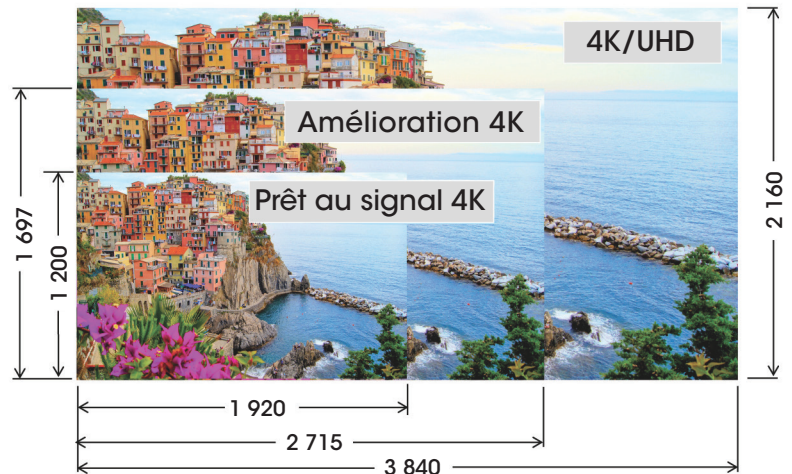
Luminosité et fonctionnalité se conjuguent pour élever la projection laser 4K vers de nouveaux sommets

Une performance accrue

- La résolution native 4K UHD (3 840 x 2 160) produit une superbe qualité d'image avec un niveau remarquable de détail
- La technologie laser de pointe réduit quasiment à zéro le délai entre la mise en marche et l'affichage de l'image
- La technologie laser assure une source de lumière fiable, sans besoin d'entretien, avec une durée de vie de jusqu'à 20 000 heures
- Prise en charge intégrée des logiciels de systèmes de commande Crestron, AMX et PJ Link

Résolution 4K UHD

- Ces projecteurs utilisent la version la plus récente de puce DMD de Texas Instruments dont les capacités de déplacement d'un point de l'image permettent d'atteindre une résolution visible inouïe de 8,3 millions de pixels
- La résolution visible est comparable à celle des écrans ACL 4K UHD, un atout pour maintenir la cohérence au niveau de l'élaboration des contenus de présentations



Connectivité avancée



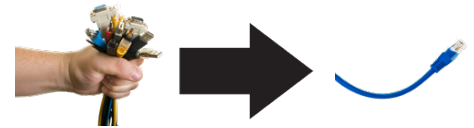
Plus de flexibilité au niveau de l'installation

- Le zoom, la mise au point et le déplacement du bloc optique sont tous motorisés, ce qui multiplie les options d'installation du fait que l'objectif peut être ajusté via la télécommande
- Les capacités de déplacement du bloc optique facilitent considérablement les opérations d'alignement de l'image : (H = +/- 25% / V = +/-55)
- Les capacités de basculement permettent d'installer ces projecteurs dans n'importe quel environnement ou presque, incluant des applications exigeant une orientation en format portrait



Prise en charge de HDBaseT

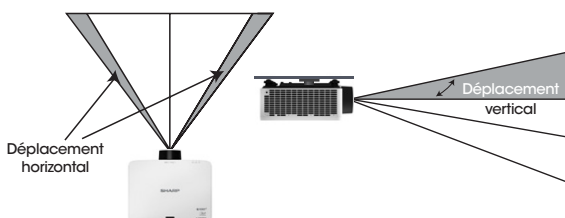
Simplifiez les installations grâce à HDBaseT, une technologie optimisée pour les applications vidéo, prenant en charge les signaux Ethernet, vidéo et audio sans compression, ainsi qu'une variété de signaux de commande. HDBaseT fonctionne sur un seul câble (jusqu'à 100m de long), pour réduire les coûts d'infrastructure et de main d'oeuvre tout en simplifiant le processus d'installation et en présentant un aspect plus épuré.



Fonctions avancées d'installation

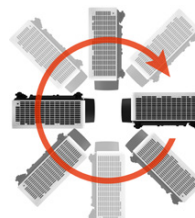
Déplacement d'objectif, zoom et mise au point motorisés

Pour multiplier les options en d'emplacement



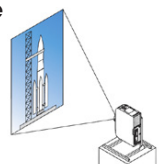
Basculement libre

Le projecteur offre une capacité de rotation de 360° pour offrir une grande flexibilité en termes d'installation



Mode portrait

Permet de tourner le projecteur (et l'écran, le cas échéant) pour afficher une image verticale sans les barres noires que l'on voit lorsqu'on affiche une image de format portrait sur un écran au format paysage.



Caractéristiques distinctives

La technologie DLP élimine la nécessité d'un filtre pour réduire les exigences d'entretien périodique et réaliser un coût total de possession plus faible.

Le déplacement d'objectif motorisé multiplie les choix d'installation tant sur le plan horizontal que vertical, spécialement quand il y a des objets en saillie dans le plafond qui obstruent la projection

Le zoom et la mise au point motorisés facilitent les ajustements de l'objectif via la télécommande comprise dans l'emballage

Le haut-parleur intégré élimine la nécessité d'installer un système audio séparé dans les pièces de petite taille

L'alimentation USB 1,5A permet d'alimenter directement à partir du projecteur les dispositifs tiers basse tension, ce qui élimine le besoin d'installer des prises de courant supplémentaires dans le plafond

Garantie

Les propriétaires qui enregistrent dûment leur produit bénéficient d'une garantie limitée de cinq (5) années ou de 20 000 heures (selon la première des deux éventualités).

Dans l'emballage

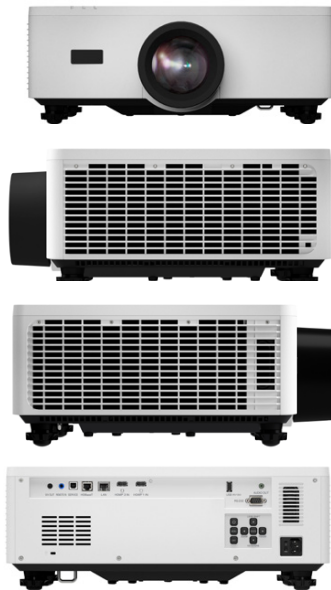
Télécommande, batteries, cordon d'alimentation, bloc d'alimentation, trousse de pièces de rechange, guide de démarrage rapide, fiche d'enregistrement de produit.

Accessoires

NP01UCM Support de fixation plafond universel

Numéros de modèle à commander

XP-P601Q-W
XP-P721Q-W



		XP-P601Q-W	XP-P721Q-W
Technologie d'affichage		0,65" DMD	
Intensité lumineuse (lumens)	Mode ÉCO DÉSACTIVÉ	6 000	7 200
	Mode ÉCO ACTIVÉ	Approximativement 50%	
Résolution d'image		4K UHD 3 840 x 2 160	
Format d'image		16:9 (supporte les formats 4:3, 16:10, 21:9)	
Rapport de contraste (jusqu'à)		3 000 000:1 (dynamique)	
Durée de vie du laser (intensité 50%)	Mode ÉCO DÉSACTIVÉ	20 000 heures	
	Mode ÉCO ACTIVÉ	30 000 heures	
Taille d'écran (diagonale)		60 - 300 po. / 1,52 - 7,62m	
Distance de projection		5,2 à 42,3 pi. / 1,6 à 12,9m	
Angle de projection		0 - (à préciser)° télé / 0 - (à préciser)° grand angulaire (sur 100")	
Objectif	Zoom	Motorisé	
	Rapport de grossissement	1,6x	
	Rapport de projection	1,25 - 2,0:1	
	Mise au point	Motorisé	
	Déplacement du bloc optique	Motorisé (H = +/- 25% / V = -0%~+55%)	
F-chiffre, focale		F:2.0-2.4 / f=18.7-29.6mm	
Correction du trapèze		Manuelle (horizontale/verticale)	
Gamme de synchronisation	Horizontale	15-140kHz	
	Verticale	24-120Hz, 240Hz	
Signaux vidéo SD/HD supportés		720p, 1080i, 1080p, 4K UHD, 4K	
Bornes d'entrée	RVB1 (numérique)	HDMI avec HDCP (v1.4/2.2)	
	RVB2 (numérique)	HDMI avec HDCP (v1.4/2.2)	
	RVB3 (numérique)	HDBaseT	
Bornes de sortie	Sortie audio	Mini prise stéréo	
	Abaissement d'écran	12V (mini prise stéréo)	
Port réseau local filaire		RJ45 (100Base-TX/10Base-T)	
USB	Type A	Alimentation (1,5A)	
	Type B	Service	
Commande externe		RS-232 (D-Sub 9 broches), IR, LAN, HDBaseT, Télécommande filaire	
Télécommande filaire		Borne d'entrée télécommande (mini prise stéréo)	
Haut-parleur intégré		10W x2	
Alimentation requise		100-240V CA, 50/60 Hz	
Courant d'entrée		6,5-2,6A	
Consommation	Mode ÉCO DÉSACTIVÉ	530W	
	Mode ÉCO activé	285W	
	Veille (réseau)	2W	
	Veille (normal)	0,5W	
Orientations d'installation		Sol/avant, sol/arrière, plafond/avant, plafond/arrière	
Dimensions produit (LxHxP)		19,1 x 7,3 x 17,0 po. (486 x 185,5 x 432,5 mm)	
Poids net		32,0 lb (14,5 kg)	
Dimensions à l'expédition (LxHxP)		25,9 x 14,7 x 22,2 po. (657 x 373 x 563 mm)	
Poids brut		41,7 lb (18,9 kg)	
Bruit ventilateur		36dB (mode ÉCO désactivé), 34dB (mode ÉCO activé)	
Réglementation		É-U : cTUV (UL62368-1 3rd ed.) FCC Part15 Class B, Canada : CAN/CSA (62368-1:19 3rd ed.) ICES-003 Issue 7	
Température de fonctionnement		32-113°F / 0-45°C	
Stockage		14-140°F / -10-60°C	
Humidité		Humidité de 10 à 85% (sans condensation)	
CUP		074000703568	074000703551

Visitez le www.sharp.ca pour tous les détails.



SHARP
Be Original.

SHARP ÉLECTRONIQUE DU CANADA LTÉE
335, chemin Britannia Est, bureau. 101
Mississauga, Ontario L4Z 1W9
1-800-567-4277 • www.sharp.ca

Sharp, MultiSync, NaViSet et TileMatrix et toutes les marques de commerce connexes sont des marques de commerce ou des marques de commerce enregistrées de Sharp Corporation et/ou de ses sociétés affiliées. Les expressions HDMI, HDMI High-Definition Multimedia Interface et le logo HDMI sont des marques de commerce ou des marques de commerce enregistrées de HDMI Licensing Administrator, Inc. Tous les autres noms de marque et noms de produit sont susceptibles d'être des marques de commerce ou des marques de commerce enregistrées de leurs détenteurs respectifs. La conception et les spécifications sont sous réserve de modification sans préavis.

Imprimé au Canada.
VSG-VS-XPP-F-PDF-06/2024