

SHARP®

Série D
Modules dvLED
COB d'intérieur
LD-D091 / LD-D121 / LD-D151

**VOTRE SEUL
AMOUR.**



Une technologie d'affichage aussi performant que vous

La Série D de Sharp allie une image dans une classe à part avec une conception robuste et évolutive, parfaitement adaptée aux endroits très fréquentés. Avec un choix de trois tailles de pixel fines (0,95mm, 1,2mm, 1,5mm), vous pouvez vous attendre à une résolution très nette, même de très près. Les modules accessibles par l'avant pour l'entretien rendent la maintenance facile et sans tracas, alors que le contraste et le niveau de luminosité élevés et la durabilité du matériel contribuent tous à mettre en valeur les contenus visuels dans n'importe quel environnement : les commerces de détail, les plateformes de transit, les musées, les espaces publics, et au-delà.

S'appuyant sur la technologie de pointe de puce retournée COB (Chip-on-Board), la Série D se démarque par ses performances fiables et par la qualité exceptionnelle de son image. Mieux encore, Sharp et ses partenaires sont là pour vous accompagner, de la planification et l'installation au soutien continu. Nous sommes fiers de concevoir des solutions sur mesure qui s'intègrent en toute transparence dans vos activités et qui vous permettent de rester pleinement concentré sur les affaires.

Avantages

Intégrant la technologie de diodes multicolores à puce retournée COB (Chip-on-Board) avec un taux de rafraîchissement élevé, assurant une image de superbe qualité

Le pastillage COB à puce retournée est une technologie DEL reconnue pour sa durabilité, son niveau de luminosité élevé et sa capacité à produire des noirs très riches, avec un rapport de contraste allant jusqu'à 20 000:1

Consommation d'énergie jusqu'à 40% en moins et une température de fonctionnement moins élevée comparé aux DEL SMD traditionnelles

Modules accessibles par l'avant pour l'entretien permettant d'installer les écrans dans des endroits difficiles d'accès

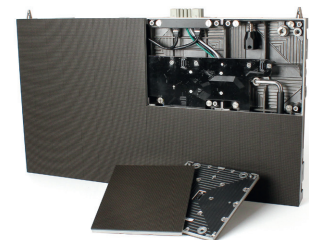
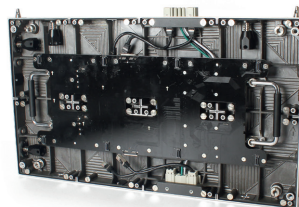
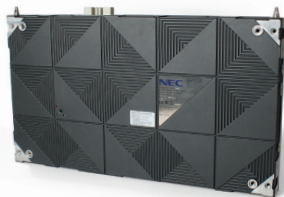
Cartes pixel échangeables à chaud Nul besoin d'éteindre l'écran

Conception légère, faible épaisseur permettant une grande souplesse d'installation et conforme aux normes ADA

Spécifications techniques

Module Direct View LED	LD-D091	LD-D121	LD-D151
Technologie d'affichage	Direct View LED		
Configuration pixels	Pastillage puce retournée		
Résolution d'affichage	640 x 360	480 x 270	384 x 216
Rapport largeur/hauteur	16:9		
Taille de pixel	0,95mm	1,26mm	1,58mm
Luminosité (typique)	800 cd/m ²		
Rapport de contraste (typique)	20 000:1		
Angles de vue (typique)	75/75 horizontal / 80/80 vertical	80/80 horizontal / 80/80 vertical	
Capacité de gradation	256 niveaux		
Traitement de couleur	Jusqu'à 16 bit		
Couleurs affichées	281 billions		
Gamme des couleurs (% couverture)	Adobe: 99 DCI: 95		
Taux de rafraîchissement	Jusqu'à 3 840Hz		
Durée de vie (typique)	100 000 heures*		
Borne d'entrée numérique	1x 1000BaseT RJ-45		
Commande externe	RS232 / USB		
Allumé (typique)	28W	40W	36W
Max	60W	70W	65W
Maximum de modules (par circuit 120V/20A)	20		
Dimensions (LxHxP)	23,9 x 13,5 x 1,9 po. / 608 x 342 x 49 mm		
Diagonal	27"		
Poids (net)	15,4lb / 7,0kg		
Température de fonctionnement	-4° à 104°F / -20° à 40°C		
Humidité tolérée en fonctionnement	10% à 80%		
Température d'entreposage	-4° à 113°F / -20° à 45°C		
Humidité d'entreposage	10% à 85%		
Note IP	IP20		
Garantie limitée	3 ans		

*Ne constitue pas une garantie au-delà de la période couverte par la garantie limitée de trois ans.



Visitez le www.sharp.ca pour tous les détails.

SHARP®

SHARP ÉLECTRONIQUE DU CANADA LTÉE
5995, chemin Avebury, Bureau 900
Mississauga, Ontario L5R 3P9
1-800-567-4277 • www.sharp.ca

Imprimé au Canada.
VSG-VS-LDD-B-F-PDF-03/2026

© 2026 Sharp Electronics Corporation. Tous droits réservés. Sharp est une marque de commerce enregistrée de Sharp Corporation et/ou de ses sociétés affiliées. Toutes les autres marques de commerce sont la propriété de leurs détenteurs respectifs. La conception et les spécifications techniques sont sous réserve de modification sans préavis.