



L'écran fonctionne en permanence, même hors tension



Consommation de zéro watt pour les images statiques



Facile à voir dans les espaces lumineux



Ressemble à du vrai papier



Larges angles de vision



Aucun rétro-éclairage, aucune lumière bleue



Changement d'image manuel ou automatique

# Écrans Sharp Advanced Colour ePaper (ACeP)

L'aube d'une nouvelle ère de solutions d'affichage à faible consommation d'énergie.

Alternative numérique aux affiches en papier, l'écran Advanced Colour ePaper (ACeP) consomme zéro watt lors de la présentation du contenu statique, ce qui est remarquable. En ne consommant qu'un minimum d'énergie lorsque le contenu change, ces écrans repoussent les frontières de l'innovation dans le domaine de la signalétique sur papier et font un grand bond en avant vers l'ère de la neutralité carbone.

L'écran Advanced Colour ePaper de Sharp présente un contenu statique qui est toujours affiché. C'est une solution idéale pour les infos susceptibles de nécessiter une mise à jour régulière, comme les promotions sur les lieux de vente, les menus et les informations sur les allergènes dans le commerce de détail et l'hôtellerie, ou les horaires, l'enregistrement et les informations sur les portes d'embarquement dans le secteur des transports.

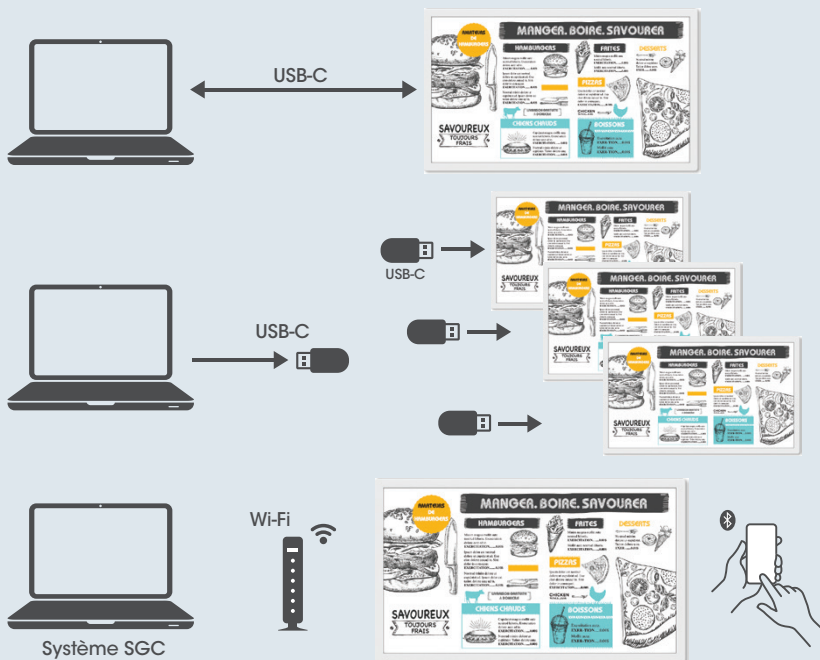
Les écrans assurent une lisibilité inaltérée dans les espaces très lumineux et semi-extérieurs, en présentant une image statique sur une surface à faible réflexion, similaire à du papier traditionnel. L'affichage pleine couleur optimisé par la technologie ACeP garantit une excellente performance visuelle avec de riches contrastes, des angles de vision larges et une résolution fine assurant une présentation ergonomique du contenu. L'image qui ressemble étonnamment à du papier est agréable à regarder, exempte de éblouissements et de lumière bleue, conformément aux objectifs de la mission de Sharp en termes de durabilité et de confort de l'utilisateur.

Une puce-système (SoC) intégrée garantit un fonctionnement intelligent et évolutif, en permettant de diffuser du contenu par l'intermédiaire de partenaires de système de gestion de contenus (SGC) sélectionnés, ou de profiter de la gestion de contenu la plus simple qui soit grâce à l'USB, au Wifi ou au Bluetooth.

Avec un profil fin et léger, les écrans Sharp ePaper offrent beaucoup de souplesse en termes d'installation. Les opérations paysage, portrait, face vers le haut et face vers le bas sont prises en charge avec plusieurs points de fixation, rehaussant la valeur esthétique tout en prévoyant de l'espace pour une batterie supplémentaire.

## Gestion des contenus facile

La configuration et la gestion des contenus sont simples et commodes avec le choix de sources PC, USB-C, Wifi ou Bluetooth



## Configuration aisée grâce à l'outil de réglage EP

- Raccorder directement un ordinateur via la borne USB-C
- Transférer une seule image ou autant que vous en voulez

## Déploiement de masse simplifié

- Configurer en toute facilité une clé USB-C pour appliquer la configuration à plusieurs écrans
- Inclure configuration Wi-Fi et/ou des images

## Rafraîchir le contenu en sans fil

- Connexion en Wi-Fi et Bluetooth
- Gérer et automatiser les contenus des SGC

## Configurer un adaptateur

En vous équipant d'un chargeur portatif disponible dans le commerce, vous pouvez déployer les écrans dans les endroits où il n'y a pas de source d'électricité.

## Commandes

Le bouton Mode permet de basculer entre le changement d'image manuel ou automatique. Le bouton de couplage ouvre une connexion avec les dispositifs mobiles pour distribuer de nouveaux contenus à l'écran.





### Aussi facile à lire qu'un support papier

Les écrans ePaper s'appuient sur une technologie réfléchissante qui élimine le besoin d'un rétroéclairage. Ils offrent des angles de vision de 180° ou presque. L'aspect semblable à du papier réduit la fatigue oculaire, même quand on regarde l'écran pendant de longues périodes de temps. Les écrans maintiennent une excellente lisibilité même dans les espaces très lumineux et semi-extérieurs. La performance des couleurs de la technologie ACeP, le contraste élevé, les angles de vision larges et la résolution fine assurent une présentation ergonomique du contenu.

### Consommation d'énergie zéro

Lecture d'images numériques statiques sans consommation d'énergie, l'alimentation électrique n'étant nécessaire qu'en cas de changement de contenu.

### Signalétique

Une solution idéale pour les applications commerciales (orientation, annonces de soldes, etc.).

### Lisibilité inaltérée

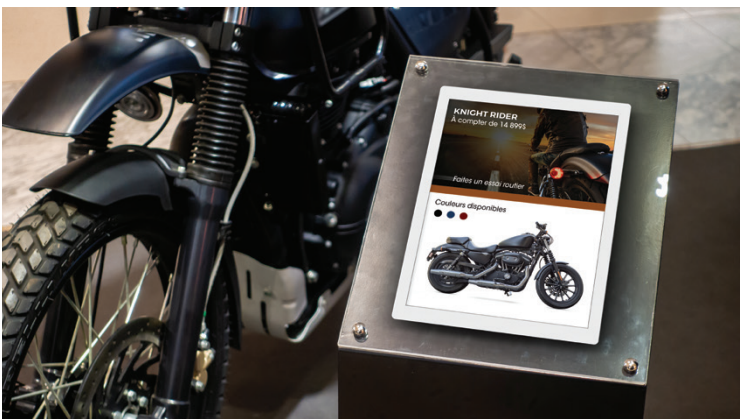
Même dans les conditions ambiantes les plus lumineuses, ces écrans à faible réflexion présentent des images statiques comme sur du papier.

### Installation rapide et facile

Le profil fin et léger favorise une installation facile tout en multipliant les possibilités d'emplacement, notamment dans des endroits autrement inaccessibles aux écrans traditionnels.

### Une alternative numérique aux affiches traditionnelles

Cette technologie élimine la nécessité de produire des supports imprimés, un atout pour l'environnement. Ces écrans peuvent même faire office de pancarte, pour élargir les applications potentielles et réduire le coût total de possession.

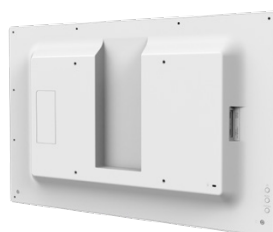
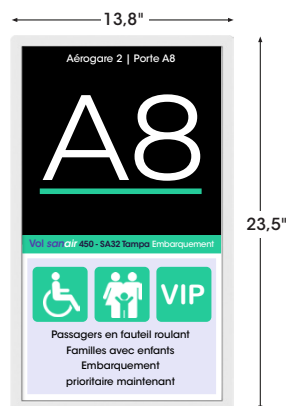


Modèle		EP-C131	EP-C251	EP-CA22
Affichage	Technologie d'affichage	ACeP		
	Type de rétroéclairage	Aucun		
	Surface d'affichage	13,3"	25,3"	28,6" (A2)
	Rapport largeur/hauteur	4:3	16:9	1.4:1
	Résolution native	1 600 x 1 200	3 200 x 1 800	2 160 x 3 060
	Taille de pixel	0,169	0,175	0,194
	Formats de fichier compatibles	*.jpg, *.jpeg, *.bmp, *.png		
	Connecteurs d'entrée	USB-C		
	USB	USB		
Matériel	Processeur	Processeur Arm® Cortex®-A55 (quadricoeur)		
	Mémoire	2Go		
	Stockage	8Go (eMMC)		16Go (espace libre : 14Go)
	LAN sans fil	Conformité IEEE802.11a/b/g/n/ac		
Logiciel	Système d'exploitation	Android OS 11		
	Applications préchargées	e-Signage S Player A1		
Consommation	Max (au changement d'image)	15W	30W	
	Image statique	0W		
	Veille	1W		
	Courant d'entrée max	3A		
Spécifications physiques	Dimensions (LxHxP)	12,1 x 9,1 x 0,8 po. / 306,4 x 229,9 x 20,9 mm	23,5 x 13,8 x 1,2 po. / 596 x 351,6 x 19,3 mm	24,3 x 17,2 x 0,6 po. / 618 x 438 x 14,7 mm
	Poids net	1,5 lb / 0,7 kg	4,2 lb / 1,9 kg	5,1 lb / 2,3 kg
	Configuration de fixation VESA	100 x 100 mm	200 x 200 mm	
	Encoche antivol	Oui		
Conditions environnementales	Température de fonctionnement	32-122°F / 0-50°C		
	Humidité tolérée en fonctionnement	Humidité de 20 à 80% (sans condensation)		
	Température de stockage	68-140°F / 20-60°C		
	Humidité de stockage	10% - 90% (sans condensation)		
Réglementation	à préciser			
Autres caractéristiques	à préciser			
Dans l'emballage	Cordon d'alimentation, adaptateur CA, pince, manuel d'utilisateur, fiche de garantie, crochet de suspension, support, mode d'emploi de support			
Garantie limitée	Les propriétaires enregistrés bénéficient d'une garantie pièces et main d'oeuvre de 3 ans			

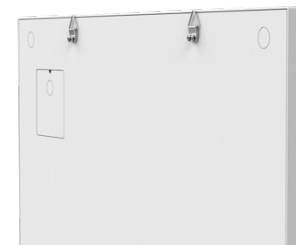
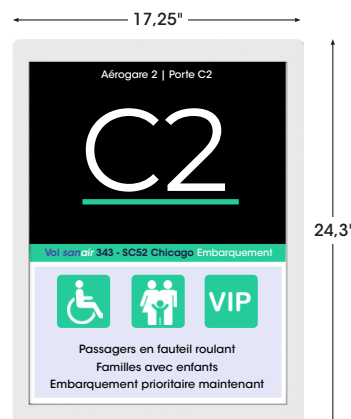
## EP-C131



## EP-C251



## EP-CA22



Pour plus de détails, rendez-vous sur le site [www.sharp.ca](http://www.sharp.ca).

SHARP ÉLECTRONIQUE DU CANADA LTÉE  
 5995, chemin Avebury, Bureau 900  
 Mississauga, Ontario L5R 3P9  
 1-800-567-4277 • [www.sharp.ca](http://www.sharp.ca)

Imprimé au Canada.  
 VSG-VS-EPCA22-B-F-PDF-01/2026