

SHARP®

Be Original.

EPC131 EPC251

Affichages ePaper - catégories d'écran 13" et 25"



L'affichage fonctionne en permanence, même quand l'appareil est éteint



Consommation d'électricité 0 watts



Facile à lire même sous un éclairage intense



Donne l'apparence de papier



Grand angle de vue



Aucun rétro-éclairage - aucune lumière bleue



Changer d'image manuellement ou automatiquement

Affichages de pointe Sharp Advanced Colour ePaper (ACeP)

Le début d'une nouvelle ère de solutions de signalisation éconergétiques.

Les affichages Advanced Colour ePaper (ACeP) sont une alternative numérique aux affiches papier traditionnelles; ces affichages remarquables sont faits pour afficher une image statique à une consommation de zéro watts. L'affichage Sharp ePaper affiche une image même quand l'appareil est éteint, et exige seulement un courant minimal quand on veut changer d'image. Pour ces raisons et d'autres encore, ces affichages représentent un grand pas en avant en cette ère de carboneutralité.

Alternative numérique aux affiches en papier, les affichages Advanced Colour ePaper sont conçus pour afficher en permanence un contenu statique. Par conséquent, ils sont idéaux pour les applications exigeant des contenus statiques qui sont mis à jour régulièrement, comme les promotions en PDV, les panneaux de menu, les tableaux d'analyse nutritionnelle et listes d'allergènes dans les commerces de détail et les restaurants, les horaires de transport et les renseignements de comptoir d'enregistrement et de portes d'embarquement.

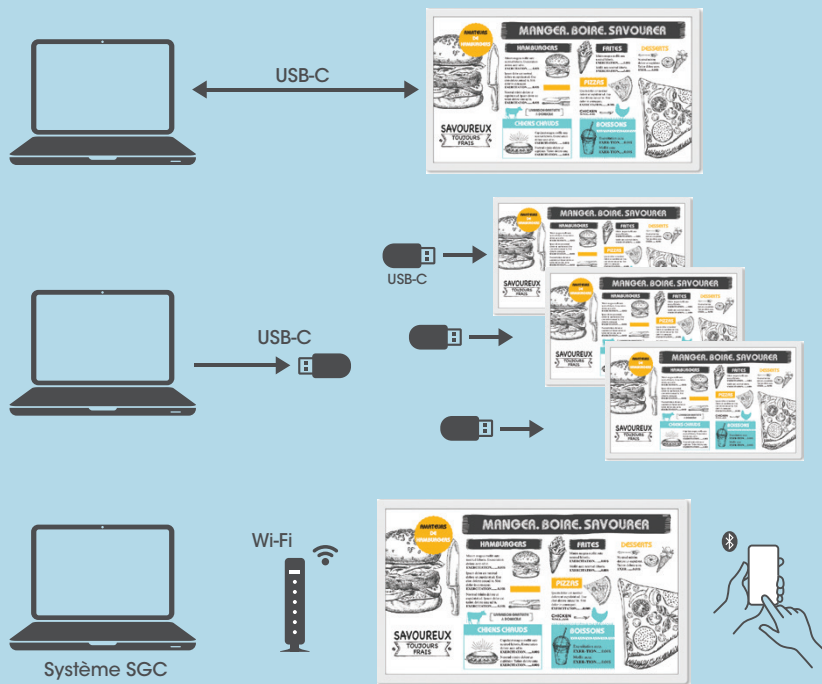
Ces affichages se démarquent par leur lisibilité, même sous un éclairage intense ou dans un espace semi-extérieur. Les images statiques sont affichées avec un minimum d'éblouissement sur une surface qui ressemble à toutes fins pratiques à du papier. Les capacités couleur complètes conjuguées avec la technologie couleur ACeP assurent une image vraiment superbe avec un grand contraste, de grands angles de vue et une résolution très fine mettant en valeur toutes les nuances des contenus sur une surface qui ressemble à du vrai papier. Sans éblouissement, sans lumière bleue, l'image fatigue moins les yeux et consomme un minimum d'énergie, fidèle aux engagements de Sharp en matière d'ergonomie et de viabilité.

Le système sur puce intégré (SoC) assure une exploitation intelligente et évolutive; les contenus sont gérables soit via un système de gestion de contenu web (SGC) de votre choix, soit en version simplifiée via les fonctions essentielles d'USB-C, Wi-Fi ou Bluetooth.

En termes de possibilités d'installation, les affichages Sharp ePaper offrent à la fois flexibilité et simplicité. La conception fine et légère supporte une installation en mode paysage, portrait, orienté vers le sol ou orienté vers le plafond, avec plusieurs points de montage, pour ajouter une touche d'élégance à n'importe quel décor tout en prévoyant de l'espace pour une batterie supplémentaire, au besoin.

Gérer les contenus en toute facilité

Il n'y a pas plus facile et commode pour configurer et distribuer les contenus via PC, USB-C, Wi-Fi ou Bluetooth



Une configuration facile grâce à l'assistant de paramétrage

- Brancher directement un PC via la borne USB-C
- Transférer une seule image ou plusieurs

Déploiement massif

- Configurer un lecteur USB-C pour accélérer le déploiement d'appareils multiples
- Incluant la configuration de paramètres Wi-Fi et/ou d'images

Commande en sans fil

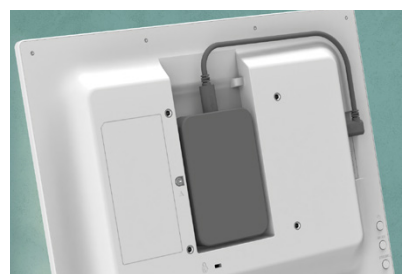
- Connexion via Wi-Fi et Bluetooth
- Gérer et automatiser les contenus de systèmes SGC

Configuration avec adaptateur

En vous servant d'un chargeur portable disponible dans le commerce, il est possible de déployer les affichages dans des endroits sans prise de courant.

Commandes

Le bouton Mode permet de basculer entre un changement d'image manuel ou automatique. Le bouton Couplage permet de connecter les appareils mobiles pour envoyer des contenus à l'affichage.





Aussi facile à lire que du texte sur papier

Les affichages ePaper déploient une technologie réfléchissante, autrement dit sans rétro-éclairage, et offrent un grand angle de vue de 180° ou presque. L'apparence proche du papier fatigue moins les yeux, même quand on regarde l'image pendant longtemps. Ces affichages assurent une excellente visibilité, tant sous un éclairage intense que dans les espaces semi-extérieurs. Les capacités couleur complètes sont prises en charge avec brio par la technologie ACeP, qui assure une excellente performance visuelle démarquée par un grand contraste et une résolution fine qui reproduit toutes les nuances des contenus.

Consommation zéro

Passez des images numériques statiques à zéro consommation d'électricité. L'alimentation électrique est requise uniquement pour changer de contenu.

Signalisation

C'est le produit idéal pour les applications commerciales comme la signalisation thématique, directionnelle ou promotionnelle.

Une qualité de lisibilité dans une classe à part

Même sous un éclairage intense, l'affichage anti-éblouissement donne l'apparence d'une feuille de papier pour la présentation d'images statiques.

Facile à installer

La conception fine et légère se prête à une installation à la fois facile et flexible, permettant de placer l'affichage dans des endroits qui ne supporteraient pas un écran conventionnel.

Une alternative numérique aux affiches traditionnelles

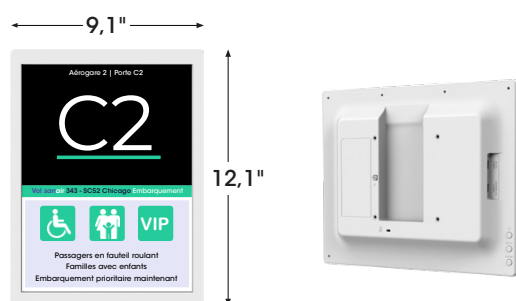
Cet écran numérique élimine la nécessité d'imprimer des supports publicitaires: c'est d'ailleurs une approche beaucoup plus respectueuse de l'environnement. L'affichage fait également office de pancarte, avec un coût total de possession plus faible.



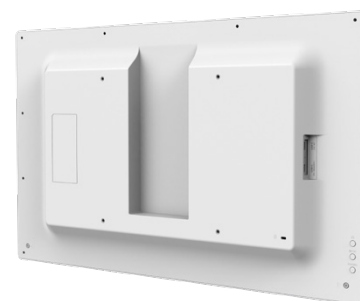
| Modèle | | EPC131 | EPC251 |
|------------------------------|----------------------------------------------------------------------------------------------|--------------------------------------------------------------------------------------------------------------------------------------------------|----------------------------------------------|
| Affichage | Technologie d'affichage | ACeP | |
| | Type de rétro-éclairage | Aucun | |
| | Taille d'image visible | 13,3 po. | 25,3 po |
| | Format d'image | 4 x 3 | 16 x 9 |
| | Résolution native | 1 600 x 1 200 | 3 200 x 1 800 |
| | Espacement pixels | 0,169 mm | 0,175 mm |
| | Surface | Anti-éblouissement | |
| | Orientation | Paysage, portrait, vers le plafond, vers le plancher | |
| | Fichiers vidéo compatibles | .jpg, .jpeg, .bmp, .png | |
| | Connecteurs d'entrée | SB (Type C) alimentation seulement, Bluetooth (BLE5.0) | |
| | Connecteurs de sortie | USB (Type C) | |
| Matériel | Processeur | Processeur Arm® Cortex®-A55 (quadricoeur) | |
| | Mémoire | 2Go | |
| | Stockage | 8Go (eMMC) | |
| | Réseau | Sans fil (2,4GHz/5GHz IEEE802.11 a/b/g/n/ac) | |
| Logiciel | SE | Android OS 11 | |
| | Applications préinstallées | e-Signage S Player A1 | |
| Consommation | Allumé (max, veille) | 15 / 1W | 30 / 1W |
| | Éteint | 0W | |
| | Courant d'entrée max. | 3A | |
| Spécifications matérielles | Dimensions (LxHxP) | 12,1 x 0,8 x 9,1 po. / 306,4 x 20,9 x 229,9 mm | 3,5 x 19,3 x 13,8 po. / 596 x 1,2 x 351,6 mm |
| | Poids net | 1,5 lb / 0,7 kg | 4,2 lb / 1,9 kg |
| | Configuration de trous de montage VESA | 100 x 100 mm | 200 x 200 mm |
| | Emplacement de dispositif antivol | Oui | |
| Conditions environnementales | Température de fonctionnement | 32-122°F / 0-50°C | |
| | Humidité tolérée en fonctionnement | Humidité de 20 à 80% (sans condensation) | |
| | Température de stockage | 68-140°F / 20-60°C | |
| | Humidité tolérée en stockage | 10% - 90% (sans condensation) | |
| Réglementation | É-U UL 62368-1, FCC Class A, CAN/CSA C22.2 No.62368-1-19, ICES-003 Issue 7 (ANSI C63.4-2014) | | |
| Autres points saillants | Expédié avec | Cordon d'alimentation, adaptateur CA, serre-câbles, manuel d'utilisation, fiche de garantie, crochet, support ePaper, consignes pour le support. | |
| | Garantie limitée | Les propriétaires qui enregistrent dûment leur appareil bénéficient d'une garantie limitée de 3 ans pièces et main d'oeuvre. | |

Pour en savoir plus, rdv sur le www.sharp.ca.

EPC131



EPC251



SHARP
Be Original.

SHARP ÉLECTRONIQUE DU CANADA LTÉE
335, chemin Britannia Est, bureau. 101
Mississauga, Ontario L4Z 1W9
1-800-567-4277 • www.sharp.ca

Imprimé au Canada.
VSG-VS-EPC-F-PDF-06/2024