

Dynamisez les interactions en misant sur une image captivante et des expériences interactives

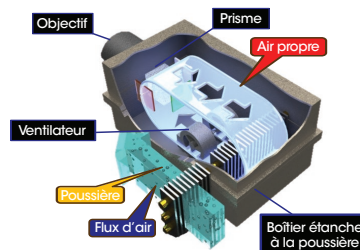


Projecteur monté polyvalent d'entrée de gamme intégrant une source de lumière à laser très fiable. Fonctionnement silencieux; ne demande pratiquement aucun entretien

Aucun entretien n'est requis

- Le circuit de refroidissement ACL est scellé pour prévenir l'entrée de la poussière dans le système optique; cela élimine le besoin d'un filtre.
- La source de rayonnement laser de pointe produit une lumière fiable sur jusqu'à 20 000 heures.

La conception unique du panneau de refroidissement ACL Sharp/NEC



Très performant

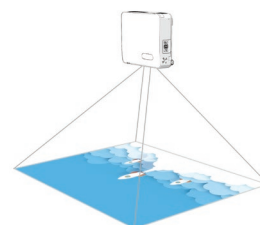
- Le plus faible niveau de bruit audible de tous les projecteurs dans sa classe assure des présentations sans distraction.
- La technologie laser de pointe affiche l'image dès que le projecteur est allumé.
- La possibilité de régler la luminosité et le mode de niveau de luminosité constant maximisent la durée de vie du laser et contribuent au maintien d'une image de qualité uniformément élevée au fil du temps.
- Performances exceptionnelles de mise à l'échelle prenant en charge les contenus 4K/30.



4K UHD
READY

Grande flexibilité d'installation

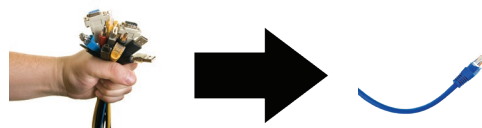
- La plage de correction d'objectif facilite grandement l'alignement : (H = +/- 29% / V = 0%~+60%).
- La capacité d'installation sans besoin d'inclinaison ouvre la voie à toutes sortes d'options d'installation dans pratiquement n'importe quel environnement, incluant la projection d'images sur le sol.
- Réalisez des économies à l'installation : aucun besoin de reprogrammer les systèmes de commande existants. (prise en charge de systèmes de commandes d'autres marques : contactez Sharp/NEC pour la liste intégrale)



Prise en charge de la projection sur le sol

Prise en charge native de HDBaseT

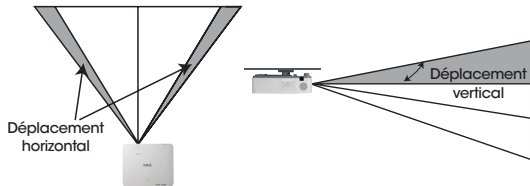
Simplifiez l'installation avec HDBaseT. Optimisé pour les applications vidéo et prenant en charge le signal Full HD sans compression, ainsi que les signaux numériques, vidéo, audio, ethernet et une diversité de commandes. Déployée à l'aide d'un seul câble (jusqu'à 100m) cette solution réduit les coûts d'infrastructure et de main d'oeuvre, tout en facilitant l'installation et en présentant un câblage propre. Avec la prise en charge du signal HD sans compression, l'image vidéo prend toute sa dimension.



Fonctions d'installation avancées

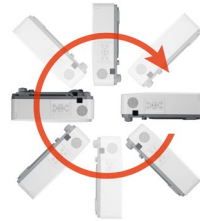
Déplacement d'objectif

La capacité de déplacement d'objectif accroît la flexibilité en termes de choix de point d'installation.



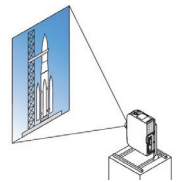
Aucun besoin d'inclinaison

La rotation du projecteur est totalement libre (360°) pour orienter l'image en fonction des exigences de la pièce.



Mode portrait

Permet de tourner le projecteur (et l'écran, le cas échéant) en position d'alignement vertical, pour afficher les contenus en format portrait sans les barres noires qui s'affichent en mode paysage.



ProAssist™

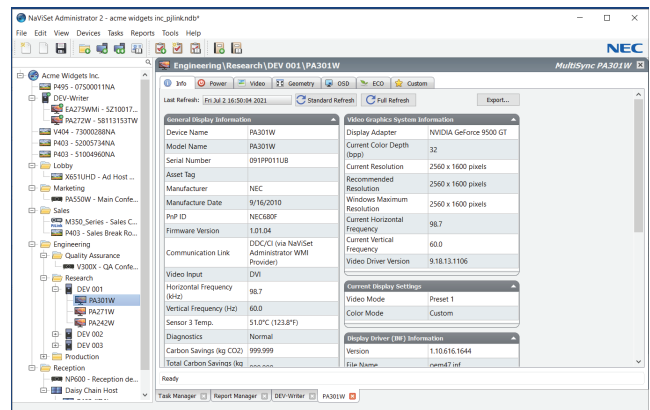
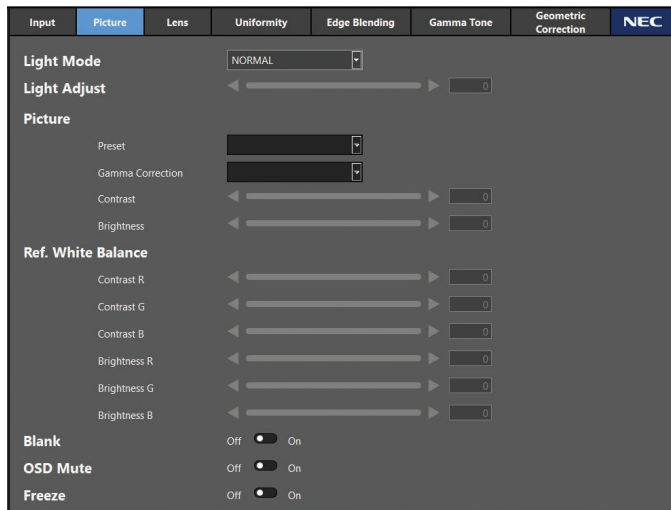
Logiciel de gestion de projecteur destiné aux responsables de l'installation : commande de projecteur en réseau, incluant changement de signal d'entrée, paramètres de l'image, et correction géométrique.

ProAssist™



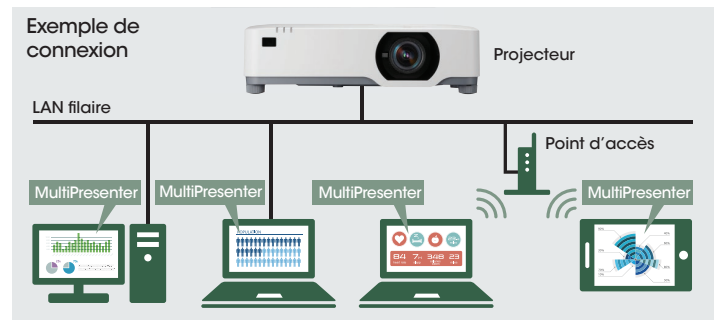
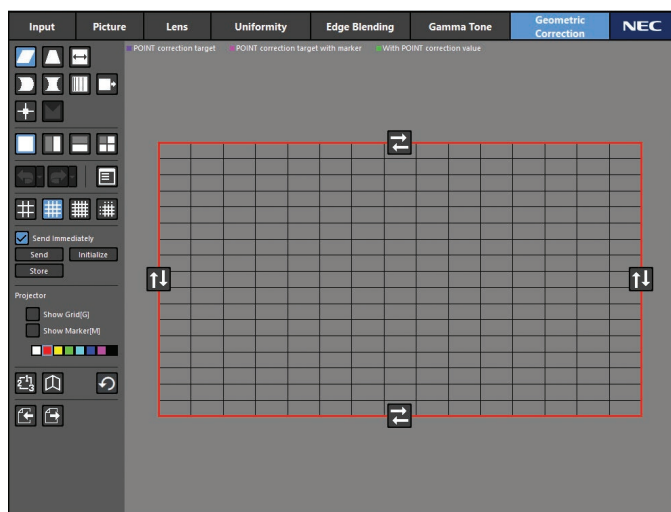
NaViSet

Ce logiciel est une solution de gestion distante tout en un, exploitée à partir d'un lieu central, fournissant des services de contrôle, de gestion des actifs et de commande pour la majorité des dispositifs d'affichage et de signalisation Sharp/NEC et les ordinateurs Windows. C'est une solution idéale pour les déploiements de masse et les infrastructures plus importantes.



MultiPresenter™

MultiPresenter est une application logicielle permettant de faire afficher les contenus à l'écran de votre dispositif personnel (ordinateur, tablette, téléphone intelligent, etc.) sur l'écran du projecteur, par l'entremise d'un réseau local filaire ou sans fil. L'appli MultiPresenter est gratuite et est disponible en version Windows, Mac, iOS ou Android.



Fonctions uniques

Le système de refroidissement scellé de l'ACL élimine le besoin d'un filtre, allégeant en conséquence le fardeau d'entretien et réduisant le coût total de la possession.

La large gamme de déplacement manuel de l'objectif confère aux installateurs une flexibilité accrue, horizontalement et verticalement, en termes de l'emplacement d'installation, notamment quand le plafond présente des obstructions.

Le fonctionnement très silencieux minimise les distractions dues aux bruits de projection, notamment dans les contextes où le public serait particulièrement sensible aux bruits externes.

Dans les pièces plus petites, le haut-parleur intégré 20W peut éliminer le besoin d'un système audio séparé.

L'alimentation USB 2,0A intégrée à l'appareil permet de brancher les dispositifs tiers basse tension et les charger directement à partir du projecteur, éliminant le besoin d'installer des prises de courant supplémentaires au plafond.

Garantie

Les propriétaires enregistrés disposent d'une garantie de cinq (5) ans ou de 20 000 heures (selon la première des deux éventualités) pièces et main d'oeuvre.

Expédié avec

Télécommande, piles, cordon d'alimentation, capuchon d'objectif, guide de démarrage rapide.

Accessoires

PA600CM	Support de plafond
NP05LM1	Module LAN sans fil
RMT-PJ39	Télécommande de rechange
PWRCRD-PJPX	Câble d'alimentation

Numéros de Modèle

NP-P547UL
NP-P627UL



		NP-P547UL	NP-P627UL
Technologie d'affichage		ACL 0,64"	ACL 0,64"
Rendement lumineux (lumens)	Centre	5 700	6 500
	Mode ECO désactivé	5 400	6 200
	Mode ECO	Environ 60%	
	Longue durée de vie	Environ 65%	
Résolution	Luminosité constante	50%-70%	
	Native	WUXGA 1 920 x 1 200	
	Maximum	Jusqu'à 4K UHD @ 30Hz (HDMI/HDBaseT), WUXGA (1 920 x 1 200) Analogique RVB	
Rapport de contraste (jusqu'à)		3 000 000:1	
Durée de vie du laser (50%)	Mode ECO désactivé	20 000 heures	
Taille d'écran (diagonale)		30 - 300 po. / 0,76 - 7,62m	
Distance de projection		2,6 à 42,3 pi. / 0,8 à 12,9m	
Angle de projection		0 - 10,7° tele / 0 - 17,1° grand angulaire (à 100°)	
Objectif	Zoom	Manuel	
	Rapport de grossissement	1,6x	
	Rapport de projection	1,23 - 2,0:1	
	Mise au point	Manuel	
	Déplacement	Manuel (H = +/- 29% / V = -0%~+60%)	
	Nombre d'ouverture, distance focale	F:1,5-2,1 / f=17,2-27,7mm	
Correction de trapèze		Manuel (+/- 30° horizontale/verticale)	
Plage de synchronisation	Horizontale	15-100kHz (RVB : 24kHz ou supérieur)	
	Verticale	15-120Hz	
Compatibilité de signal vidéo SD/HD		480i, 480p, 576i, 576p, 720p, 1080i, 1080p, 4K UHD	
Compatibilité de signal PC		VGA, SVGA, XGA, WXGA, SXGA, WUXGA	
Compatibilité Macintosh		Oui	
Bornes d'entrée	RGB1 (analogique)	VGA D-Sub 15 broches	
	RGB2 (numérique)	HDMI avec HDCP (v1.4)	
	RGB3 (numérique)	HDMI avec HDCP (v1.4)	
	RGB4 (numérique)	HDBaseT avec HDCP (v1.4)	
	Entrée audio	Mini-prise stéréo	
Bornes de sortie	Sortie audio	Mini-prise stéréo	
Port LAN filaire		RJ-45 (100Base-TX/10Base-T)	
USB	Type A	LAN sans fil (en option), Mémoire, (2.0A)	
	Type B	Service	
Commande externe		RS-232 (D-sub 9 broches), IR, LAN, HDBaseT	
Haut-parleur intégré		20W	
Alimentation électrique		100-240V CA, 50/60 Hz	
Courant à l'entrée		5,1-2,1A	
Consommation	Mode ECO désactivé	303W	328W
	Mode ECO	222W	239W
	Longue durée de vie	234W	287W
	Veille (réseau)	2,0W ou moins	
	Veille (normal)	0,3W ou moins	
Orientations d'installation		Sol/avant, Sol/arrière, Plafond/avant, Plafond/arrière	
Dimensions produit (LxHxP)		18,9 x 5,6 x 16,0 po. (480 x 142,5 x 407 mm)	
Poids net		20,7 lb. (9,4 kg)	
Dimensions à l'expédition (LxHxP)		23,3 x 10,2 x 19,3 po. (591 x 259 x 491 mm)	
Poids brut		27,6 lb. (12,5 kg)	
Bruit ventilateur	26dB (Mode ECO désactivé), 22dB (Mode ECO)	27dB (Mode ECO désactivé), 22dB (Mode ECO)	
Réglementations		É-U : UL (UL60950-1/UL62368-1) FCC Part 15 Class B, Canada : CAN/CSA (62368-1-14) ICES-003 Numéro 7	
Température de fonctionnement		32-104°F / 0-40°C	
Entreposage		14-122°F / -10-50°C	
Humidité		Humidité de 20 à 80% (sans condensation)	

Pour tous les détails, rendez-vous sur le www.sharp.ca.



SHARP / NEC

SHARP ÉLECTRONIQUE DU CANADA LTÉE
335, chemin Britannia Est, bureau. 101
Mississauga, Ontario L4Z 1W9
1-800-567-4277 • www.sharp.ca

Imprimé au Canada.
VSG-VS-PS-F-PDF-05/2023

Sharp est une marque de commerce enregistrée de Sharp Corporation. HDMI, le logotype HDMI et High-Definition Multimedia Interface sont des marques de commerce ou des marques de commerce enregistrées de HDMI Licensing LLC. HDBaseT™ et le logotype HDBaseT sont des marques de commerce de la HDBaseT Alliance. Tous les autres noms de marque et noms de produit sont des marques de commerce ou des marques de commerce enregistrées de leurs détenteurs respectifs. Les spécifications techniques des produits sont sous réserve de modification sans préavis.