

### Systèmes monochromes Pro Series



« Marque de photocopieuse  
multifonctions monochrome  
la plus fiable 2018-2021 »

Les systèmes monochromes Sharp Pro Series marient une productivité de classe mondiale avec une qualité d'impression remarquable.

## Une fiabilité avérée. Une flexibilité ingénieuse

efficience

Pour les environnements axés sur le balayage de documents jusqu'aux services de reprographie en interne, les systèmes monochromes Sharp Pro Series MXM1056 et MXM1206 proposent des fonctionnalités évoluées pour rationaliser le flux de travaux comme jamais auparavant. Ces modèles marient des technologies éprouvées avec une fiabilité primée pour répondre aux exigences rigoureuses des environnements produisant des volumes élevés. La plateforme EFI™ Fiery® la plus récente permet d'atteindre des niveaux inouïs d'efficacité dans les opérations, en produisant des sorties d'une qualité toujours impeccable.

### Principales caractéristiques

- **Facilité d'emploi** – L'affichage tactile primé présente une interface graphique conviviale avec des Modes faciles pour simplifier les tâches essentielles, une gestion des tâches vraiment intuitive, et un accès rapide aux services en réseau.
- **GBC® SmartPunch™ Plus disponible** – Un système de perforation entièrement automatisé et intégré à l'appareil conçu pour rationaliser le traitement des tâches d'impression, de perforation, ou de rainage. Les opérations se déroulent en une seule étape facile.
- **Serveur d'impression Fiery** – Ce puissant serveur d'impression est une option parfaite pour maîtriser les flux de travaux avancés et les opérations de production. Command WorkStation® est entièrement intégré à l'affichage tactile Sharp, assurant un contrôle et une facilité d'emploi inégalés.

C'est comme ça que Sharp se démarque de la concurrence.



« Marque de photocopieuse multifonctions monochrome la plus fiable 2018-2021 »

 POWERED BY  
Adobe Embedded Print Engine



# Conçu pour optimiser la productivité



**Affichage tactile couleur 15,4"**  
(mesuré sur la diagonale)  
avec clavier et pavé  
tactile intégrés

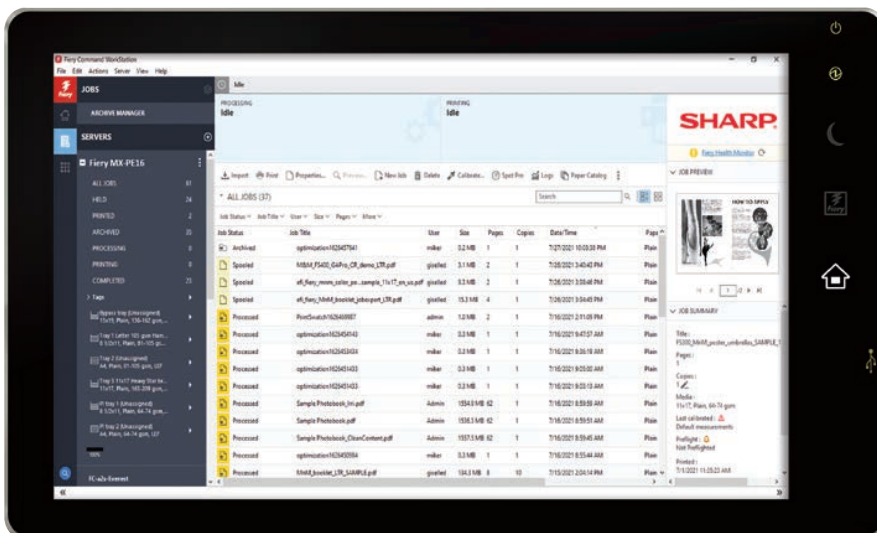
**Option de système  
de chargement de  
papier à trois jets d'air**

**Serveur d'impression  
Fiery® disponible**



**Spécialement conçus pour les environnements d'impression à la demande, ces modèles intègrent des fonctionnalités de classe mondiale qui ne manqueront pas de dépasser les attentes.**

- Un chargeur de documents recto verso 300 feuilles réalisant une cadence de balayage de jusqu'à 240 images par minute.
- La fonction d'aperçu de numérisation permet d'éditer le texte à la volée, avec une navigation facile à glissement de doigt.
- L'unité optionnelle de système de chargement de papier à trois jets d'air est un choix très fiable et ne nécessite quasiment aucun entretien.
- Le catalogue des papiers du moteur d'impression stocke jusqu'à 1 000 profils de supports, pour garantir une qualité d'impression optimale.
- Le moteur d'impression intégré Adobe ouvre la voie à l'impression directe de fichiers PDF provenant d'une variété de sources, avec un excellent rendement et une haute précision au rendu.



Affichage 15,4" (mesuré sur la diagonale) intégrant Fiery Command WorkStation®.

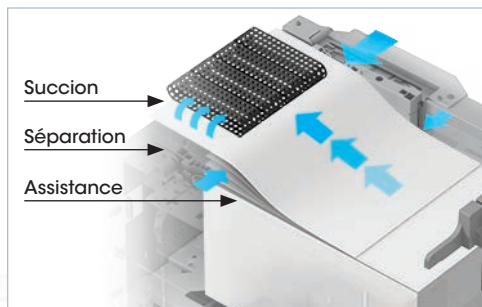
- Contrôleur d'impression haut rendement intégrant les programmations PCL® 6 et Adobe PostScript 3.
- Capacité de papier de jusqu'à 13 500 feuilles avec une prise en charge de grammages jusqu'à page de couverture 110 lb. (300 gsm).
- La résolution de sortie réelle de 1 200 x 1 200 ppp produit des images impeccables, avec une netteté accrue même aux plus fins détails du petit texte et des graphismes.
- Avec la fonction Sharp Cloud Connect, il est tout facile d'accéder aux applications infonuagiques courantes telles que Microsoft® OneDrive® for Business, SharePoint® Online, Box et Google Drive™.
- La fonction en standard de gestion de tâches facilite la configuration de l'impression sur demande, la consultation des détails des tâches, la rétention de tâches, le cumul de tâches, la sélection de paramètres d'impression, et encore plus.
- Les capacités en standard de reconnaissance optique de caractères (ROC) permettent de convertir les documents aux formats de fichier courants de Microsoft®, ainsi qu'une variété de formats PDF.
- La sécurité multidimensionnelle déploie des technologies de pointe, notamment les fonctions de prévention d'attaques au niveau du micrologiciel et d'auto-rétablissement, la liste blanche des applications, sans oublier la fonction commode et propriétaire de réinitialisation aux valeurs d'usine, qui supprime toutes les données de l'appareil au terme du contrat de bail.



## Capacités évoluées, résultats optimaux



Pour augmenter l'efficacité et élargir les capacités de balayage, le chargeur de documents recto verso grande capacité 300 feuilles est complété par un chargeur de cartes d'affaires acceptant 150 cartes.



Les magasins papier grande capacité intégrant le système de chargement de papier à trois jets d'air maximisent la fiabilité et minimisent l'indisponibilité. Les capteurs pneumatiques maintiennent un flux d'air stable.



L'affichage tactile met de l'avant la commodité et confère une expérience utilisateur optimale.

## Des caractéristiques inégalées dans la catégorie, produisant des résultats impeccables.

### Sharp comprend l'importance de la productivité

Le chargeur de documents recto verso en standard se démarque par sa grande capacité (300 feuilles) et sa cadence de balayage rapide de jusqu'à 240 images par minute. Ce chargeur à deux têtes de balayage numérise simultanément le recto et le verso de l'original, pour maximiser l'efficacité et la fiabilité. En outre, le chargeur offre la commodité d'un chargeur de cartes d'affaires pouvant accepter et balayer jusqu'à 150 cartes individuelles.

### La distribution, l'accès, et l'impression de documents n'ont jamais été aussi faciles

Les fonctions en standard Sharp Email Connect et Cloud Connect vous invitent à réaliser le plein potentiel de la numérisation en réseau. Email Connect intègre la fonction de numérisation vers courriel dans les systèmes Microsoft Exchange/Office 365® et Gmail™ pour faciliter l'identification de l'utilisateur qui envoie les fichiers numérisés. Cloud Connect permet de numériser vers ou imprimer à partir de Microsoft OneDrive for Business, SharePoint Online, Google Drive, Box et Dropbox. Pour réaliser une opération d'impression sans contact, les documents peuvent être imprimés, copiés, et numérisés avec Synappx™ Go installé sur votre dispositif personnel.\*

### Option de chargement de papier haut rendement : chargeur à trois jets d'air

Les systèmes monochromes Pro Series ont une capacité de papier totale de 13 500 feuilles et prennent en charge une variété de supports et grammages jusqu'à page de couverture 110 lb. (300 gsm). L'option de chargeur grande capacité 5 000 feuilles déploie un chargeur haut rendement à trois jets d'air qui maximise la fiabilité et réduit l'indisponibilité.

### Options avancées d'emporte-pièces, de pliure, et de perforation

GBC® SmartPunch™ Plus est une solution de finition professionnelle, entièrement automatisée, de qualité professionnelle, qui ne manquera pas d'augmenter la productivité. Les nouveaux poinçons de double emporte-pièces, de pliure, et de perforation multiplient les possibilités de finition pour le client. Mieux encore, le panneau de commandes SmartPunch Plus réalise des gains de temps pour l'opérateur, et fournit en même temps un contrôle accru et une grande commodité, sans oublier les économies de temps et d'argent.



Fonctions de pliure de haute précision



Perforation variable



Poinçon double pour l'impression recto verso de deux pages en une seule

\*L'exploitation de certaines fonctionnalités pourrait exiger l'ajout d'accessoires en option.





## Haute productivité – opération intuitive

**Le serveur d'impression Fiery® MXPE16 transforme le système monochrome Sharp Pro Series MXM1056 et MXM1206 en appareil à toute épreuve.**

### Productivité accrue

Le serveur d'impression est un chef de file dans sa classe en matière de performance, vous permettant d'accomplir plus, en moins de temps. Déployant la version la plus récente du logiciel Fiery FS400 Pro, le serveur d'impression Fiery MXPE16 renforce la performance, réduit les délais de production, et produit des documents finaux d'une qualité remarquable, pour vous aider à vous démarquer de la concurrence.

### Gestion centralisée intuitive

Le serveur Fiery MXPE16 déploie Fiery Command WorkStation® comme solution de gestion centralisée des tâches d'impression. L'interface intuitive permet aux opérateurs de contrôler, préparer, et dépanner les tâches de production provenant d'ordinateurs client multiples, ou envoyées directement à partir du panneau de commandes tactile de l'appareil Sharp Pro Series.



**Raccourcir les délais**

**Élargir la palette des services d'impression**

**Créer des documents ciblés avec l'impression à données variables**

**MXM1206 illustré avec Fiery Command WorkStation entièrement intégré au niveau du panneau de commandes. En plus, le serveur Fiery MXPE16 comprend un pavé tactile pour conférer une précision accrue à la navigation des menus.**



Les systèmes monochromes Pro Series MXM1056 et MXM1206 offrent le choix de deux serveurs d'impression puissants, atteignant une cadence de sortie de jusqu'à 105 ppm et de 120 ppm respectivement, pour répondre aux exigences des services de reprographie et des services d'impression en interne.

#### Sorties de qualité professionnelle

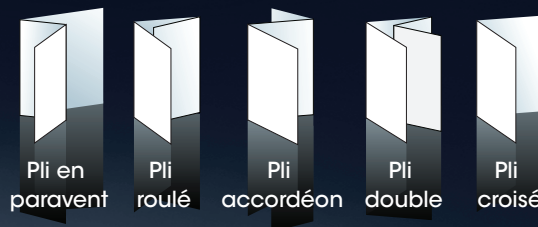
Les documents imprimés en noir et blanc se démarquent par leur excellente qualité et la netteté des graphismes. La résolution réelle de 1 200 x 1 200 ppp garantit toujours la même perfection de qualité.

#### Une large palette d'options de finition

Deux systèmes de finition puissants peuvent être ajoutés à l'appareil de base - un finisseur 4 000 feuilles avec empilage ayant une capacité d'agrafage de 100 feuilles, ou un finisseur d'agrafage à cheval 4 000 feuilles ayant la capacité de produire des livrets de qualité professionnelle de jusqu'à 80 pages lorsqu'il est employé avec le module de rognage disponible en option.

#### Unité de pliure

Effectue une variété de plis, incluant : pli en paravent, pli roulé, pli accordéon, pli double, et pli croisé.



#### Système Plockmatic de production de livrets

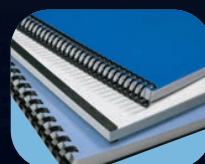
Produit des livrets de qualité professionnelle de jusqu'à 120 pages avec pliage en carré, suivant la cadence du moteur d'impression.

#### Sécurité multidimensionnelle

Les fonctions de sécurité de pointe confèrent une protection accrue aux données et aux renseignements personnels, et aident à repousser les intrusions dans le réseau.

#### GBC® SmartPunch™ Plus

Ce système d'emporte-pièces de niveau professionnel applique jusqu'à 10 styles d'emporte-pièces courants pour produire une reliure professionnelle sur les livrets. Pour encore plus de flexibilité, il y a des poinçons de rainage et de perforation.





# polyvalence



**Serveur d'impression  
Fiery® MXPE16 en option**  
Exploitant la plateforme logiciel  
Fiery FS400 Pro la plus récente,  
le serveur Fiery améliore le  
rendement et raccourcit les  
délais de production.

## Module d'insertion

Utilisez cette option pour  
produire des documents  
d'allure professionnelle  
incorporant des couvertures  
pré-imprimées et des  
insertions de chapitres.

## Numérisation de cartes d'affaires

Le chargeur de documents  
recto verso est équipé pour  
balayer jusqu'à 150 cartes  
d'affaires, y appliquer les  
technologies ROC, et  
exporter les données vers  
votre système de gestion  
des contacts.

## Numérisation en réseau intégrée

La fonctionnalité Sharp  
ImageSEND™ distribue les  
documents à l'aide d'une seule  
touche. Il est possible de numériser  
vers destinations multiples, incluant :  
courriel, FTP, dossier en réseau  
(SMB et répertoire d'origine) et USB.

## Chargeur de documents recto verso

Le chargeur en standard  
300 feuilles est équipé de  
deux têtes de balayage  
pour saisir simultanément  
le recto et le verso  
du document.

## Affichage tactile 15,4" (mesuré sur la diagonale)

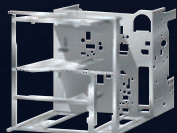
Le grand affichage tactile  
haute résolution présente un  
menu organisé comme une  
tablette pour faciliter l'accès  
aux différentes fonctions.  
Vous pouvez configurer des  
touches de raccourci pour  
les fonctions fréquemment  
utilisées, ou changer la  
disposition des touches selon  
votre goût, et ajouter un fond  
d'écran personnalisé.

## Plateau de dérivation polyvalent 500 feuilles

Alimente les formats de papier  
de 5,5" x 8,5" jusqu'à 12" x 18".

## Moteurs autonomes

Les moteurs autonomes sont  
isolés pour réduire le bruit  
de fonctionnement et assurer  
une fiabilité accrue.



## Capacité de papier

**standard de 3 000 feuilles**  
Comprend un plateau tandem  
format lettre 2 000 feuilles et  
deux plateaux format lettre/  
légal/grand livre 500 feuilles.  
Toutes options de chargement  
de papier comprises, l'appareil  
atteint une capacité de papier  
maximale de 13 500 feuilles.

## Gestion de tâches

L'unité de disque dur  
1To fournit amplement  
d'espace de classement  
de documents. Les  
aperçus d'image facilitent  
le repérage de fichiers  
aux fins d'extraire, éditer,  
réimprimer, modifier l'ordre  
des pages, et plus encore.

## Chargement papier

L'option de magasin à papier  
grande capacité 5 000  
feuilles déploie un système  
d'alimentation à trois jets d'air;  
le flux d'air est dirigé avec une  
grande précision pour assurer  
un chargement correct des  
différents supports, incluant  
les grammages de jusqu'à  
300 gsm. Deux plateaux  
grande capacité peuvent  
être configurés en tandem  
(comme sur l'illustration).

## Boîtier très rigide

Pour renforcer la fiabilité et la  
durabilité et supporter une utilisation  
intensive à grande vitesse, et un  
déploiement à volumes de sorties élevés.



# Des configurations pour correspondre à quasiment tous les contextes

## Polyvalence et personnalisation

Les systèmes monochromes Pro Series MXM1056/M1206 présentent un choix d'options de chargement de papier et de finition, pour répondre aux besoins de quasiment tout service d'impression sur demande ou de production de documents en interne.



MXM1206 illustré équipé du magasin grande capacité 3 500 feuilles, du finisseur d'agrafage/d'agrafage à cheval 100 feuilles, et du plateau de dérivation 100 feuilles.



MXM1206 illustré équipé du module anti-tuilage, de l'unité d'insertion et de l'unité de pliures, de l'unité de perforation GBC® SmartPunch™ Plus, du finisseur d'agrafage/d'agrafage à cheval 100 feuilles, de deux plateaux grande capacité 5 000 feuilles, du plateau de dérivation polyvalent 500 feuilles, et du témoin d'état de fonctionnement.

## Une palette d'options modulaires pour créer un système à votre mesure

Les nombreuses options disponibles sur les MXM1056/M1206 offrent aux organisations le choix de plusieurs systèmes de finition performants pour agraffer jusqu'à 100 feuilles, créer des livrets pliés à cheval, et des documents à trois trous. Les configurations encore plus avancées incluent un système de création de livrets pliés en carré, un système d'emporte-pièces et de rainage/perforation de qualité professionnelle, un module d'insertion à deux plateaux, une unité de pliure, et une unité de rognage.

personnaliser



Unité de pliure



Module d'insertion à deux plateaux



MXM1056/M1206 Appareil principal



Plateau de dérivation polyvalent 100 feuilles



Système de production de livrets Plockmatic 120 pages



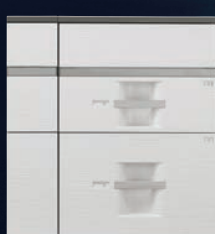
Finisseur d'agrafage/d'agrafage à cheval 100 feuilles



Finisseur d'agrafage 100 feuilles avec empilage



GBC SmartPunch™ Plus



Magasin grande capacité 5 000 feuilles alimentation à trois jets d'air



Plateau de dérivation polyvalent 500 feuilles

\* Certaines options ne sont pas disponibles sur toutes les configurations.



# Tirez le meilleur parti des ressources du réseau



## Rationalisez les processus de traitement de documents et accroissez la productivité à l'aide de la plateforme Sharp ASO.

### L'intégration avec les applications en réseau et le nuage n'a jamais été aussi facile

Les systèmes monochromes Pro Series MXM1056/M1206 présentent de puissantes fonctionnalités de gestion de flux de travail pour inviter les organisations à mettre à profit les infrastructures réseau, les services en nuage, et encore plus.\* La plateforme de développement Sharp OSA est conçue pour aider l'entreprise à tirer un parti maximal des applications en réseau, des systèmes dorsaux, et des services en nuage, directement à partir du panneau de commandes tactile de l'appareil.

### Gains de temps et d'efficacité

N'importe quel appareil MXM1056/M1206, où qu'il se situe dans les installations, présente une interface aussi complète et sophistiquée que celle d'un ordinateur de bureau typique. La plateforme intégrée Sharp ASO confère un accès touche unique à toute une palette d'applications d'entreprise, et prend en charge le processus intégral de distribution de documents.

### Intégrations sur mesure

La technologie Sharp OSA ouvre la voie à maintes possibilités de personnalisation des applications et des processus spécifiques à l'entreprise. La technologie Sharp OSA aide à éliminer les inefficacités opérationnelles et à rationaliser le flux de travaux. Mieux encore, la plateforme Sharp OSA utilise des langages de programmation normalisés et des interfaces de protocole d'application courantes, de telle sorte que les développeurs de logiciels tiers peuvent élaborer en toute facilité des solutions personnalisées pour votre organisation.

\* L'exploitation de certaines fonctionnalités exige l'ajout d'accessoires ou de logiciels en option.

## Outils avancés de gestion périphérique pour maximiser l'efficacité



Gestionnaire distant Sharp Remote Device Manager



\* L'exploitation de certaines fonctionnalités exige l'ajout d'accessoires ou de logiciels en option.

## Augmentez l'efficacité du travail en vous appuyant sur les outils de gestion périphérique des MXM1056/M1206.

### Sharp Remote Device Manager

Le gestionnaire de périphérique Sharp Remote Device Manager (SRDM) met plein de contrôle entre les mains des administrateurs pour contrôler les différentes caractéristiques et fonctionnalités tout en simplifiant l'installation et la gestion des appareils. SRDM confère un accès facile aux journaux de service, données du compteur, historiques d'utilisation, et bien plus encore. Le tableau de bord de sécurité contrôle les paramètres de sécurité et peut rétablir automatiquement la politique de sécurité dans le cas où celle-ci serait modifiée au panneau de commandes de la machine. En plus, les fonctions de gestion de mot de passe administratif et de gestion centralisée de la tension accélèrent l'application des changements à la volée. Sharp offre également une variété de matériel et de logiciels d'audit intégrés et optionnels pour contrôler l'accès et analyser l'utilisation.\*

### Prenez en charge l'utilisation et les coûts

La page Web intégrée Sharp est une interface permettant aux administrateurs et aux superviseurs de définir les groupes d'utilisateurs sur l'appareil MXM1056/M1206 aux fins de gérer et limiter l'accès aux différentes fonctions telles que copier, imprimer, et numériser. Il est possible de définir des groupes d'utilisateurs pour gérer les quantités d'imprimés allouées.



# Protégez votre propriété intellectuelle



## Vie privée

## Autorisation

## Confidentialité

### Des protections innovatrices veillent en permanence à la confidentialité.

Pour mieux protéger les renseignements personnels des employés et la propriété intellectuelle de l'entreprise, les MXM1056/M1206 déploient une sécurité multidimensionnelle, à la fine pointe de la technologie, notamment une fonction de prévention d'attaques et d'auto-rétablissement micrologiciel pour identifier les tentatives d'intrusion et rétablir le micrologiciel de la machine à son état original. La fonction de liste blanche d'applications détecte les tentatives d'accéder au système de fichiers de la machine et refuse l'accès si les données de source ne correspondent pas à celles de la liste blanche.

Les administrateurs peuvent également appliquer une politique de groupe Active Directory® à l'appareil pour en centraliser la configuration et le contrôle. Ces modèles prennent en charge les protocoles d'authentification d'utilisateur Active Directory et d'authentification unique. Une fonction intégrée d'authentification via pièce d'identité est disponible en option. Advenu le temps de remplacer la machine, la fonction commode de réinitialisation aux valeurs d'usine supprime toutes les données et tous les renseignements personnels hébergés dans la machine, et imprime un rapport de confirmation.

#### **Chiffrement et écrasement des données**

Pour veiller à la protection des données de votre organisation, les modèles MXM1056/M1206 ont la capacité de chiffrer les données des documents en y appliquant la norme AES (Advanced Encryption Standard) de chiffrement 256 bits, plus un processus d'écrasement des données jusqu'à 10 fois.

#### **Contrôles d'accès via le réseau**

Pour limiter l'accès à l'appareil via le réseau, les MXM1056/M1206 prennent en charge les protocoles IPsec, SMB, et le chiffrement TLS (Transport Layer Security), plus le filtrage d'adresses IP/MAC, l'authentification IEEE 802.1x, l'activation/désactivation de protocole, et la gestion de port.

#### **Trousse de sécurité des données (en option)**

La trousse de sécurité des données Sharp propose une variété de fonctionnalités, incluant écrasement des données sur demande, contrôles d'accès au système de classement de documents, verrouillage d'accès après un certain nombre d'entrées de mot de passe erroné, plus des limites d'accès aux informations de statut opérationnel et de liste de restrictions à l'impression.

Ces fonctions de sécurité évolutives oeuvrent à protéger votre propriété intellectuelle, préserver la confidentialité des informations, et assurer que votre entreprise maintient la conformité aux exigences législatives, telles que la Loi sur la protection des renseignements personnels et des documents électroniques (LPRPDE).







## Un souci de prendre soin de la planète



### Caractéristiques évoluées d'économie d'énergie

Plusieurs technologies d'économies d'énergie se déploient en vue de minimiser la consommation électrique et maximiser les économies d'énergie.

- La lampe d'exposition à DEL réalise d'importantes réductions au niveau de la consommation électrique.
- L'outil de gestion énergétique inclut un planificateur de mise sous/hors tension sur 7 jours, entièrement personnalisable selon les besoins de l'entreprise.
- La fonction de Sharp gestion automatique de mise sous/hors tension permet à l'appareil de sonder les tendances d'utilisation et régler la mise sous/hors tension en conséquence.
- Le mode Sharp Eco-Scan désactive l'unité de fusion durant les opérations de numérisation, d'aperçu d'image, et d'autres encore.



Accès facile au toner, avec la commodité de changer les cartouches lorsque la machine fonctionne.

## Les initiatives et le leadership de Sharp en matière de pratiques écologiques mettent la barre plus haute pour l'industrie.

### Une vision écologique qui s'étend au design même de nos produits

Sharp s'engage à faire sa part pour assurer la viabilité environnementale, et à ce titre nous apportons une responsabilité de premier ordre à tous les aspects de nos activités, incluant : planification, conception, fabrication, distribution et traitement des produits à la fin de la durée de vie. Les modèles MXM1056 et MXM1206 se conforment à l'ensemble de lignes directrices rigoureuses que Sharp s'est imposé en matière de pratiques écologiques, à savoir : concevoir des produits qui consomment moins d'électricité, utiliser du matériau recyclé, réduire les quantités de matériau utilisées à la fabrication et à l'emballage des produits, et étiqueter clairement les types de matériaux utilisés.

Les systèmes MXM1056 et MXM1206 sont homologués au programme ENERGY STAR® et conformes aux critères RoHS de restriction d'utilisation de substances dangereuses. En outre, ces produits ont obtenu une note TEC (consommation typique d'électricité) très basse.

### Programme de recyclage de toner

Dans le cadre de nos initiatives pour préserver l'environnement, Sharp offre à nos clients un programme gratuit « zéro déchets au site d'enfouissement » sur les consommables Sharp : cartouches, bouteilles, récipients à toner usagé et unités tambours. Sharp encourage nos clients à recycler leurs cartouches de toner en lot et ce, en leur fournissant une trousse de recyclage à port prépayé pour renvoyer ces articles à nos installations. Pour de plus amples détails, veuillez visiter le <https://sharp.ca/fr/toner-recycling>

### Fer de lance en protection de l'environnement

Preuve de notre souci pour la planète, Sharp a été retenu à plusieurs reprises au palmarès annuel ENERGY STAR® Excellence in Energy Proficiency Product Design.

Pour de plus amples renseignements sur les activités écologiques de Sharp et les initiatives que nous avons chapeautées, incluant les détails sur nos produits écoénergétiques, programmes de recyclage de produits électroniques et de cartouches de toner, veuillez visiter le <https://sharp.ca/fr/environmental-policy>

Spécifications techniques MXM1056/MXM1206

Appareil principal	
MXM1056/ MXM1206	Les modèles de base comprennent : chargeur recto verso 300 feuilles, tiroir à papier tandem 2 000 feuilles, (2) tiroirs à papier 500 feuilles, plateau de dérivation 100 feuilles, unité de disque dur 1 To, impression en réseau PCL® 6 et Adobe PostScript 3, numérisation en réseau, clavier inclinable et escamotable, modules de communication entre applications et de comptabilisation externe
Type	Système multifonctions monochrome numérique
Affichage	Ecran tactile couleur inclinable 15,4" (mesuré sur la diagonale); matrice de points haute résolution 1 280 x 800 points (WXGA)
Fonctions	Copie, impression, impression en réseau, numérisation en réseau et classement de documents <sup>1</sup>
Système de copie	Transfert électrostatique sec/révéléteur à 2 éléments/ brosse magnétique/OPC/exposition sous DEL blanche/ fusion à rouleaux thermiques
Originaux	Feuilles individuelles et documents reliés
Format max. d'original	11" x 17"
Formats de copie	Minimum : 5,5" x 8,5", Maximum : 12" x 18"
Cadence de copie	105/120 ppm (8,5" x 11")
Multicopie	Maximum 9 999 copies
Délai de tirage de première copie <sup>2</sup>	Verre d'exposition : 3,2 secondes, Chargeur recto verso : 5,5 secondes
Délai de mise en marche <sup>2</sup>	213 secondes à partir de l'interrupteur principal, 200 secondes à partir d'une pression sur le bouton [Power]
Agrandissement/ réduction	De 25% à 400%; par incréments de 1% (chargeur de documents : 25%-200%)
Chargement d'originaux	Chargeur recto verso 300 feuilles/ 150 cartes d'affaires
Cadence de balayage	Jusqu'à 240 ipm (monochrome ou couleur)
Formats d'originaux	5,5" x 8,5", 8,5" x 11", 8,5" x 11" R, 8,5" x 14", 11" x 17"
Capacité de papier	En standard : 3 000 feuilles, Maximum : 13 500 feuilles
Système de chargement de papier	En standard : plateau tandem 1 - 1 200 feuilles (format lettre), plateau tandem 2 - 800 feuilles (format lettre), plateaux 3/4 - 500 feuilles chacun (lettre/légal/grand livre/relevé/12" x 18"). En option : plateau de dérivation polyvalent (pour l'appareil principal) - 100 feuilles (lettre/légal/grand livre/relevé/12" x 18"). Plateau de dérivation polyvalent (pour magasin grande capacité) - 500 feuilles (lettre/légal/grand livre/relevé/12" x 18"). plateau grande capacité (2 tiroirs) - 2 500 feuilles par tiroir (lettre/légal/grand livre/12" x 18"). Magasin grande capacité format lettre - 3 500 feuilles (lettre). Plateaux tandem - bond 16-28 lb., plateaux 3/4 - bond 16 lb. jusqu'à page de couverture 80 lb., plateau de dérivation polyvalent (pour l'appareil principal) - bond 15 lb. jusqu'à page de couverture 110 lb., plateau de dérivation polyvalent (pour le plateau grande capacité) - bond 13 lb. jusqu'à page de couverture 80 lb., plateau grande capacité (2 tiroirs) - bond 15 lb. jusqu'à page de couverture 110 lb., magasin grande capacité format lettre - bond 16 lb. jusqu'à page de couverture 80 lb. Les types de papier pouvant être chargés incluent : papier léger, ordinaire, recyclé, coloré, en-tête de lettre, pré-imprimé, pré-perforé, et lustré.
Recto verso	Recto verso automatique en standard aux modes de copie et d'impression
Unité centrale	Contrôle à multiprocesseurs jusqu'à 1,4 GHz
Interface	RJ-45 Ethernet (10/100/1 000 Base-T), USB 2.0 (2 ports hôtes, avant et arrière), USB 2.0 (1 port périphérique)
Mémoire	Standard 6 Go
Unité de disque dur	1 To
Résolution de copie	Balayage : jusqu'à 600 x 600 ppp; Sortie : jusqu'à 1 200 x 1 200 ppp
Modes de copie	Monochrome/Échelle de gris
Contrôles d'exposition	Modes : Texte, Texte/Photo imprimée, Photo imprimée, Photo texte, Photo, Carte, Couleurs claires. Paramètres : Auto ou manuel à 9 étapes
Demi-teinte	256 gradations/2 niveaux (monochrome)
Fonctions de copie	Tri électronique, sélection automatique de papier (APS), sélection automatique d'agrandissement (AMS), aperçu/édit d'image, sélection automatique de plateau et de type de papier, tourner la copie, copie en réserve, copie en tandem, copie format livre, déplacement de marge, effacement de centre/de bord, divisions de livre, page double, page de couverture/insertion de page, insertion de film transparent, programmation de tâche, copie recto verso de carte d'affaires, suppression de page blanche, image inverse/inversion N/B, épreuve, dépliant, filigrane, image personnalisée, programmes de traitement. Jusqu'à 1 000 utilisateurs. Prise en charge d'authentification via code d'utilisateur, authentification locale, LDAP et Active Directory pour les opérations de copie, impression, numérisation, et gestion de documents.
Gestion micrologiciel	Flash ROM avec mise à jour locale (USB), capacité de mise à jour via le réseau, et mise à jour micrologiciel 1 à N via le gestionnaire SRDM (Sharp Remote Device Manager)
Configuration périphérique	Gestion Web à connexions de niveau utilisateur/administrateur
Service/ fonctions	Commande distante du panneau de commandes, accès distant aux journaux de service et aux données de compteur

Appareil principal (suite)	
Caractéristiques accessibles	Panneau avant inclinable, réglage du son et de la sensibilité des touches, touches concaves, arrêt libre du chargeur de documents, commande universelle sur les plateaux à papier, désactivation de mise en veille d'écran
Normes environnementales	Programme international Energy Star Ver. 3.0, RoHS européen
Alimentation	208-240V CA, 60 Hz, prise 20 A
Consommation	Maximum : 3,55 kW ou moins
Poids	Approx. 611 lb.
Dimensions	Approx. 45" (l) x 30,5" (p) x 60,25" (h)
Système d'impression en réseau (standard)	
Langage	PCL 6, Adobe PostScript 3 en standard
Résolution	1 200 x 1 200 ppp
Cadence de sortie	105/120 pages par minute (8,5" x 11")
Pilotes d'imprimante	Windows 8.1, Windows 10, Windows Server® 2012, Windows Server 2016, Windows Server 2019, PPD Windows, Mac® OS X®/macOS® (incluant 10.9 à 11), tous les PPD Mac, PPD Linux®
Caractéristiques	Configuration automatique, impression continue, tri électronique, sorties à N-poses, recto verso, insertion de transparents, déplacement de marge, tourner l'image, page de couverture différente, affiches, saut de travail en file d'attente, rétention de tâche, impression confidentielle, impression d'épreuve, authentification d'utilisateur, tampon d'image, et filigranes. Autres caractéristiques : déplants aux formats multiples, impression en tandem via le réseau, mode copie conforme, page de couverture/dernière page/autre page différente, superposition de formulaire, paramètres de papier à onglets, impression sur onglets, insertion de chapitre, et interfolié <sup>1</sup>
Impression directe	Types de fichiers : TIFF, JPEG, PCL, PRN, TXT, PDF, PDF chiffré, PDF/A compact, PostScript, DOCX, XLSX, PPTX, et PNG. Méthodes : FTP, SMB, page Web, courriel et mémoire USB. Le moteur d'impression intégré d'Adobe prend en charge les formats de fichiers PDF.
Polices natives	80 polices vectorielles (PCL), 139 polices de caractères (PS)
Interface	RJ-45 Ethernet 10/100/1 000 Base-T, USB 2.0
Systèmes d'exploitation et environnements	Windows 8.1, Windows 10, Windows Server 2012, Windows Server 2016, Windows Server 2019, Chrome®, Mac OS X®/macOS 10.9-11 Unix®, Linux, Citrix®, dispositifs SAP
Protocoles réseau	TCP/IP (IPv4, IPv6, IPSec), HTTP/HTTPS, IPP/IPP-SSL, FTP, HTTPS, SNMPv3, SMTP/SMTP-SSL, POP3/POP3-SSL, LDAP/LDAP-SSL, 802.1X pour Windows et Unix
Protocoles d'impression	LPR, IPP, IPPS, Raw TCP (port 9100),
Sécurité de réseau et des données	FTP, POP3 et HTTP
	Inclut filtrage d'adresses IP/MAC, filtrage de protocole, contrôles de port, authentification d'utilisateur (local/ LDAP/Active Directory), chiffrement TLS, prise en charge de Kerberos, chiffrement de données, réinitialisation au terme de bail, écrasement des données (jusqu'à 10x), DoD 5220.22-M
Système de numérisation en réseau (Standard)	
Modes de numérisation	En standard : Couleur, monochrome, échelle de gris
Format max. d'original	11" x 17"
Résolution optique	600 ppp
Modes de sortie	600 ppp, 400 ppp, 300 ppp, 200 ppp, 150 ppp, 100 ppp
Formats d'image <sup>1</sup>	Monochrome : TIFF, PDF, PDF/A-1b, PDF/A-1a, PDF chiffré, PDF interrogeable, XPS, PPTX, XLSX, DOCX, TXT, RTF, Couleur/échelle de gris : TIFF, JPEG, PDF, PDF/A-1b, PDF/A-1a, PDF chiffré, PDF compact, PDF interrogeable, XPS, PPTX, XLSX, DOCX, TXT, RTF.
Compression d'image	Numérisation monochrome : sans compression, G3 (MH), G4 (MR/MMR) Couleur/échelle de gris : JPEG (qualité élevée, moyenne, faible)
Destinations de numérisation	Courriel, poste de travail, FTP, dossier (SMB), USB
Destinations touche unique	Jusqu'à 2 000 (destinations de numérisation combinés)
Destinations de groupe	Jusqu'à 500
Programmes	48 (combinés)
Max. de tâches	Jusqu'à 100
Protocoles réseau	TCP/IP et TLS (inclut : HTTP, SMTP, LDAP, FTP, POP3), SMB, ESMT et 802.1x
Plateforme	Module de communication entre applications (MXAMX2L) et Module de comptabilisation externe (MXAMX3L) en standard
Serveur Fiery MXPE16	
Server Logiciel système	Type : serveur externe
Processeur	Fiery FS400 Pro
Unité centrale	Processeur Intel® Pentium® G5400
Mémoire	3,7 GHz
Unité de disque dur	Mémoire vive 8 Go
Système d'exploitation	500 Go
Connexion réseau	Intégré - Windows® 10 Pro
	RJ-45 10/100/1000 Base-T

Serveur Fiery MXPE16 (suite)	
Alimentation	100-240V CA, 50/60 Hz, 3A
Consommation	Typique : 75W, Maximum : 180W
Poids	Approx. 15 lb.
Dimensions	Approx. 20" (l) x 13,5" (p) x 14" (h)
Finisseur d'agrafage 4k 100 feuilles (MXFN21 : en option)	
Type	Console : finisseur d'agrafage/agrafage à cheval 4 000 feuilles (agrafage de 100 feuilles)
Plateaux de sortie	Plateau supérieur : plateau mobile à décalage (jusqu'à 1 500 feuilles format lettre) Plateau médian : 250 feuilles (format lettre, sans agrafage) Plateau inférieur : plateau mobile à décalage (jusqu'à 2 500 feuilles format lettre)
Capacité d'agrafage	Jusqu'à 100 feuilles (lettre/relevé)
Supports acceptés	Papier ordinaire, formats lettre/légal/grand livre ou mixtes
Positions d'agrafage	1 avant, 1 arrière, ou agrafage à cheval à 2 points
Perforation	Unité de perforation 3 emporte-pièces MXPN13B (en option)
Alimentation	120V CA, 60 Hz, 15 Amps
Consommation	200W/350W avec MXFD10
Poids	Approx. : 134,5 lb.
Dimensions	Approx. : 35,25" (l) x 30" (p) x 41" (h) (plateau déployé)
Finisseur d'agrafage/agrafage à cheval 4k 100 feuilles (MXFN22 : en option)	
Type	Console : finisseur d'agrafage/agrafage à cheval 4 000 feuilles (agrafage de 100 feuilles)
Plateaux de sortie	Plateau supérieur : plateau mobile à décalage (jusqu'à 1 500 feuilles format lettre) Plateau médian : 250 feuilles (format lettre, sans agrafage) Plateau inférieur : plateau mobile à décalage (jusqu'à 2 500 feuilles format lettre)
Capacité d'agrafage	Jusqu'à 100 feuilles (lettre/relevé)
Supports acceptés	Papier ordinaire, formats lettre/légal/grand livre ou mixtes
Positions d'agrafage	1 avant, 1 arrière, ou agrafage à cheval à 2 points
Agrafage à cheval	Agrafage à cheval au centre/plage au centre (2 agrafes) formats lettre/légal/grand livre: Nombre max. de jeux jusqu'à 5 jeux (16-20 feuilles par jeu) /10 jeux (11-15 feuilles par jeu)/15 jeux (6-10 feuilles par jeu)/25 jeux (1-5 feuille(s) par jeu) Unité de perforation 3 emporte-pièces MXPN13B (en option)
Perforation	Unité de perforation 3 emporte-pièces MXPN13B (en option)
Alimentation	120V CA, 60 Hz, 15 Amps
Consommation	200W/350W avec MXFD10
Poids	Approx. 134,5 lb.
Dimensions	Approx. 35,25" (l) x 30" (p) x 41" (h) (plateau déployé)
Accessoires en option	
MXCF11	Module d'insertion 2 plateaux <sup>1</sup>
MXFD10	Unité de plage <sup>1</sup>
MXLC12	Magasin grande capacité 3 500 feuilles (lettre) <sup>1</sup>
MXLC13N	Plateau grande capacité 5 000 feuilles à 2 tiroirs, chargement à jet d'air (grand livre) <sup>1</sup>
MXMFX1	Plateau de dérivation polyvalent 100 feuilles (pour l'appareil principal)
MXMF11	Plateau de dérivation polyvalent 500 feuilles (pour MXLC13N)
MXFN21	Finisseur d'agrafage 4K 100 feuilles avec emplage <sup>1</sup>
MXFN22	Finisseur d'agrafage/agrafage à cheval 4K 100 feuilles avec emplage <sup>1</sup>
MXRB13	Unité de relais
MXRB16	Trousse de fixation de plateau grande capacité
MXRB17	Trousse de connexion tandem de plateau grande capacité
MXRB18	Unité anti-tulage <sup>1</sup>
MXTM10	Unité de rognage <sup>1</sup>
MXPN13B	Unité de perforation 3 emporte-pièces (pour MXFN21 /AGF22)
MXSCX1	Cartouche d'agrafes (pour MXFN22)
MXSCX2	Cartouche d'agrafes (pour MXFN21 /FN22)
MXSL10N	Témoin d'état de fonctionnement
ARSU1	Unité tampon (requiert une cartouche tampon ARSV1)
ARSV1	Cartouche tampon (requis pour ARSU1)
MXFP16	Trousse de polices de caractères pour codes à barres
MXPX16	Serveur d'impression Fiery
MXFR66U	Trousse d'interface Fiery
	Trousse de sécurité des données
Fournitures	
MX900HT	Cartouche de toner
MX900NV	Révéléteur
MX850NR	Tambour
MX850HB	Récipient à toner

<sup>1</sup> Certaines caractéristiques exigent l'ajout d'accessoires ou d'équipements en option. Veuillez consulter votre concessionnaire pour plus de détails.

<sup>2</sup> Les spécifications pourraient présenter des variations en fonction de la configuration produit, les paramètres de l'appareil, et les conditions d'exploitation.



Qualcomm® DirectOffice™



SHARP®

SHARP ÉLECTRONIQUE DU CANADA LTÉE  
5995, chemin Avebury, Bureau 900  
Mississauga, Ontario L5R 3P9  
1-800-567-4277 • www.sharp.ca

Imprimé au Canada.  
OSG-OS-MXM-Herc3.5-F-PDF-12/2025

La conception et les spécifications techniques sont sous réserve de modification sans préavis. Sharp, Sharp OSA, Sharpdesk, et toutes les marques de commerce connexes sont des marques de commerce ou des marques de commerce enregistrées de Sharp Corporation et/ou de ses sociétés affiliées. Windows et Windows Server sont des marques de commerce ou des marques de commerce enregistrées de Microsoft Corporation. Adobe et PostScript sont des marques de commerce enregistrées ou des marques de commerce de Adobe aux États-Unis et/ou aux autres pays. EFI, Fiery, Electronics For Imaging, le logotype Fiery, le logotype EFI, FreeForm, Spot-On, WebTools et Command WorkStation sont des marques de commerce ou des marques de commerce enregistrées de Electronics For Imaging, Inc. Toutes les autres marques de commerce sont la propriété de leurs détenteurs respectifs.