

## Projecteurs d'installation professionnels d'entrée de gamme



# Projecteurs d'installation polyvalents prenant en charge des applications de projection complexes, à prix d'ami

## Intégration et puissance

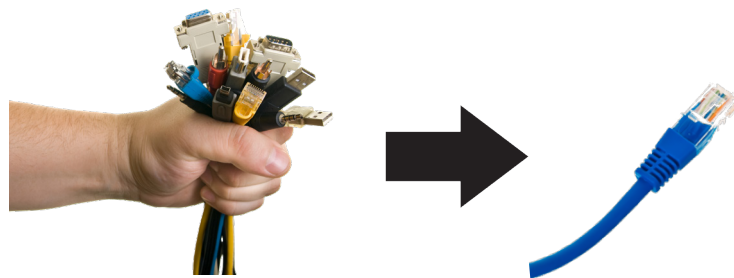
- Projection de signal vidéo FHD sans compression grâce à la fonctionnalité intégrée HDBaseT
- Le système performant de traitement/mise à l'échelle de signal vidéo produit des images claires, intenses et des plus réelles
- Les logiciels embarqués tels que Crestron RoomView, AMX Beacon et PJ Link permettent une interactivité et une commande intégrales

## Souplesse

- La correction du trapèze à l'horizontale et à la verticale ainsi que les corrections de la distorsion en croissant et dans les coins facilitent le cadrage de l'image sur l'écran
- Les capacités de déplacement du bloc optique facilitent l'alignement : (0-55% à la verticale / +/-15% à l'horizontale)

## Prise en charge native de HDBaseT

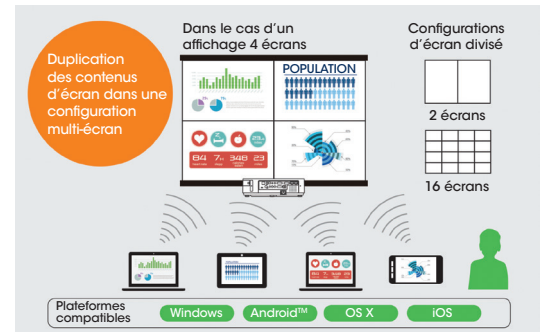
Simplifiez les installations grâce à la technologie HDBaseT. Optimisée pour les applications vidéo et prenant en charge un signal vidéo numérique Full HD sans compression ainsi qu'un signal audio, HDBaseT exige un seul câble (jusqu'à 100m de long), réduisant les coûts d'infrastructure et de main d'oeuvre et facilitant considérablement le processus d'installation. Mieux encore, on élimine du coup l'amas de câbles, et l'image qui en résulte est à vous couper le souffle.



## Caractéristiques de la Série P

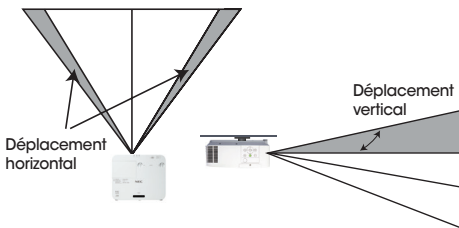
### MultiPresenter™

L'emploi du bâtonnet MultiPresenter™ disponible en option facilite le processus de connexion en réseau, permettant à jusqu'à 12 dispositifs/utilisateurs d'être connectés simultanément. (Windows, MAC, Android, iOS), avec une fonction de duplication d'écran pour les plateformes Android et Windows, assortie d'un logiciel d'annotation de base.



### Déplacement du bloc optique

Cette caractéristique multiplie les options en termes d'installation



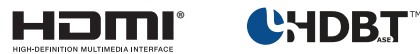
### Remplacement de lampe facile

L'accès à lampe se fait via la surface supérieure de l'appareil, ce qui permet de remplacer facilement la lampe sans besoin de démonter le projecteur de son support.



### Entrées numériques

Le grand éventail de bornes d'entrée sur les modèles de Série P inclut HDBaseT et deux entrées HDMI avec HDCP permettant de brancher des sources de signal haute définition comme les lecteurs de disque Blu-ray, les boîtiers de câblodistribution, les récepteurs satellite ou les ordinateurs.



### Sortie audio variable

Cette entrée permet d'utiliser la télécommande pour régler le volume d'un haut-parleur externe branché sur le projecteur. En mode veille, la sortie de signal audio demeure active, permettant à l'entrée dernièrement utilisée de continuer la diffusion via le haut-parleur externe.



### Préréglages de correction des couleurs

Ces préréglages facilitent la correction adaptative des couleurs lorsque l'image est projetée sur un mur ou une autre surface qui n'est pas blanche.



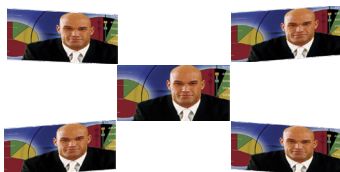
### Couvercle des bornes d'entrée

Cet accessoire optionnel confère une apparence plus propre à l'installation en cachant les bornes, les câbles de signal et le cordon d'alimentation.



### Cornerstone™

Cette correction du trapèze avancée permet d'apporter des corrections sur les axes horizontal, vertical et diagonal de l'image projetée, pour atteindre un alignement parfait même quand le projecteur est incliné par rapport à l'écran.



### Correction du trapèze

Ajustements horizontaux et verticaux pour cadrer les images à l'écran lors d'incliner le projecteur.



### Distorsion en croissant

Correction de la distorsion en tonneau aux bords de l'image.



## Caractéristiques marquantes

**Advanced AccuBlend™** reproduit les fins détails lorsque des sources de signal non-natif sont branchées sur le projecteur

**AutoSense™** effectue une synchronisation automatique avec n'importe quel signal d'ordinateur, avec la commodité d'une touche de raccourci d'optimisation d'image

**Grossissement d'image en 64 étapes** avec positionnement de curseur

**Touches dédiées** de sélection de source

**Diagnostic à distance** permettant de contrôler le fonctionnement du projecteur et de régler des paramètres à distance

**Page HTTP** pour les opérations de contrôle et commande via un réseau local, avec l'option d'acheminer des messages d'erreur ou des alertes de fin de vie de lampe à une adresse courriel désignée.

## Garantie

Les propriétaires dûment enregistrés bénéficient d'une garantie de 3 ans sur les pièces et la main d'œuvre. La lampe est garantie pour un an ou 1 000 heures, selon la première des deux éventualités.

## Dans l'emballage

Télécommande, piles, câble d'alimentation signal RVB, capuchon d'objectif, manuel d'utilisation sur cédérom, guide de démarrage rapide, autocollant de sécurité, fiche d'enregistrement de produit.

## Accessoires

<b>SCP200</b>	Plaque pour faux-plafond
<b>MP300CM</b>	Plaque de fixation au plafond
<b>NP05LM1</b>	Module LAN sans fil (commande uniquement)
<b>RMT-PJ38</b>	Télécommande de remplacement
<b>PWRCRD-VT70</b>	Cordon d'alimentation
<b>RGBCBL-PJPX</b>	Câble RVB
<b>NP44LP</b>	Lampe de rechange
<b>NP12CV</b>	Couvercle de bornes
<b>NECEW4YR-P</b>	Prolonge à 4 années la période de garantie pièces et main d'œuvre
<b>NECEW5YR-P</b>	Prolonge à 5 années la période de garantie pièces et main d'œuvre.

## Références de commande

<b>NP-P474W</b>	<b>NP-P474U</b>
<b>NP-P554W</b>	<b>NP-P554U</b>

		P474W	P554W	P474U	P554U
Technologie d'affichage		ACL 0,64"			
Sortie lumineuse (lumens)	Centre	5 200	6 000	5 000	5 600
	Éco désactivé	4 700	5 500	4 700	5 300
	Éco-Normal	4 050	4 400	4 050	4 250
	Éco	3 050	3 300	3 050	3 200
Résolution	Native	WXGA 1 280 x 800		WUXGA 1 920 x 1 200	
	Maximum	Jusqu'à WUXGA (1 920 x 1 200) avec Advanced AccuBlend			
Rapport de contraste (jusqu'à)		18 000:1 avec auto iris	20 000:1 avec auto iris	18 000:1 avec auto iris	20 000:1 avec auto iris
Durée de lampe (jusqu'à)		4 000 heures (Éco désactivé) / 6 000 heures (Éco Normal) / 8 000 heures (Éco)			
Tailles d'écran (diagonale)		30 à 300 po. / 0,8 à 12,9m			
Rapport de projection		1,2 - 2,1:1		1,2 - 2,0:1	
Distance de projection		2,6 à 47,6 pi. / 0,8 à 14,5m			
Angle de projection		12,6 à 12,9° réglé / 21,0 à 21,9° grand-angle			
Objectif	Zoom	Manuel			
	Taux de grossissement	1,7x		1,6x	
	Mise au point	Manuelle			
	Focale, f:	F= 1.7 à 2.2 f= 17,4 à 29,0 mm		F=1.50 à 2.08, f=17,2 à 27,7mm	
	Déplacement	Manuel (V=0-55% / H=±15%)			
Correction du trapèze		+/- 30° vertical, +/- 20° horizontal			
Portée de synchronisation	Horizontale	Analogique : 24-100kHz, Numérique : 15-100kHz			
	Verticale	Analogique : 50-120Hz, Numérique : 50-120Hz			
Normes vidéo prises en charge		NTSC, NTSC4.43, PAL, PAL-60, PAL-M, PAL-N, SECAM			
Compatibilité de signal vidéo SD/HD		1080p, 1080i, 720p, 576p, 576i, 480p, 480i			
Compatibilité de signal PC		VGA, SVGA, XGA, SXGA, SXGA+, UXGA, WUXGA			
Compatibilité Macintosh		Oui			
Bornes d'entrée	RVB1 (analogique)	VGA D-sub 15 broches, composante vidéo avec l'emploi de l'adaptateur ADP-CV1E			
	RGB2 (numérique)	HDMI avec HDCP			
	RGB3 (numérique)	HDMI avec HDCP			
	RGB4 (numérique)	HDBaseT			
	Vidéo	RCA			
	Audio1	RCA G/D (partagée avec source vidéo)			
	Audio2	Mini-prise stéréo			
	USB Type A	USB pour adaptateur LAN sans fil et mémoire			
	USB Type B	USB Service			
Bornes de sortie	Sortie moniteur	VGA D-sub 15 broches			
	Sortie audio	Mini-prise stéréo (sortie audio variable)			
Port LAN filaire		RJ45 (10 BASE-T / 100 BASE-TX)			
Commande externe		RS-232, IR, RJ45, DDC/CI			
Haut-parleur		20W (mono)			
Alimentation requise		100 - 240V CA, 50/60Hz			
Courant d'entrée		1,8A - 4,7A	1,9A - 5,0A	1,9A - 4,7A	2,0A - 5,0A
Consommation (Mode ÉCO désactivé/Mode ÉCO/Veille / Veille - économies d'énergie)		418W / 280W / 2,0W / 0,16W	448W / 280W / 2,0W / 0,16W	424W / 286W / 2,0W / 0,14W	457W / 286W / 2,0W / 0,14W
Orientations d'installation		Sol/Avant, Sol/Arrière, Plafond/Avant, Plafond/Arrière			
Dimensions (LxPxH)		16,5 x 13,0 x 5,6 po. / 420 x 329 x 141 mm			
Poids net		10,6 lb. / 4,8 kg			
Bruit du ventilateur		37 dB normal / 34 dB eco			
Réglementation		É-U : UL(UL60950-1, FCC Part15 Class B, Canada : CUL (UL60950-1, CES-003 Classe B			
Température de fonctionnement		41° - 104°F / 5° - 40°C			
Humidité		20-80% sans condensation			
Entreposage		-14° - 122°F / -10° - 50°C			

D'autres accessoires sont disponibles, notamment : écrans, chariots, supports et fixations de montage et câbles de rechange. Rendez-vous sur le [www.sharp.ca](http://www.sharp.ca) pour plus de détails.



# SHARP / NEC

SHARP ÉLECTRONIQUE DU CANADA LTÉE  
335, chemin Britannia Est, bureau. 101  
Mississauga, Ontario L4Z 1W9  
1-800-567-4277 • [www.sharp.ca](http://www.sharp.ca)

Imprimé au Canada.  
VSG-VS-PB-F-PDF-11/2023

Sharp est une marque de commerce enregistrée de Sharp Corporation. HDBase™ et le logotype HDBaseT Alliance sont des marques de commerce de la HDBaseT Alliance. Le sigle HDMI, l'expression High-Definition Multimedia Interface et le logotype HDMI et sont des marques de commerce ou des marques de commerce enregistrées de HDMI Licensing LLC aux États-Unis et dans d'autres pays. Tous les autres noms de marque ou de produit sont des marques de commerce ou des marques de commerce enregistrées de leurs détenteurs respectifs. Les spécifications techniques sont sous réserve de modification sans préavis.