

# SHARP®

## Série P Projecteurs laser ACL à fonctionnement silencieux

XP-P621U-W / XP-P701U-W

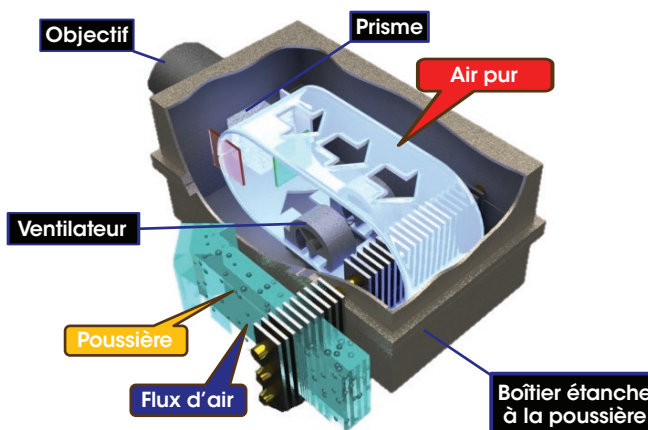


Idéaux pour les classes postsecondaires et les salles de conférence professionnelles

# Polyvalents, silencieux et sans entretien : projecteurs d'installation d'entrée de gamme reposant sur la fiabilité de la technologie laser.

## Une protection accrue contre la poussière et une meilleure longévité : l'indisponibilité devient chose du passé

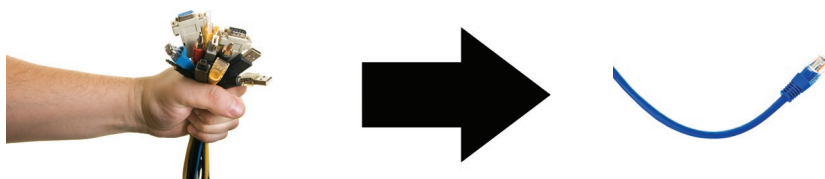
- **Aucun besoin d'entretien** : Le système hermétique de refroidissement ACL IP5x protège le bloc optique contre la poussière, éliminant la nécessité de nettoyage ou de remplacement de filtre.
- **Durée de vie prolongée** : La technologie laser de pointe produit une lumière constante de très haute qualité, assurant un fonctionnement fiable pour jusqu'à 20 000 heures.



SYSTÈME OPTIQUE  
DE CLASSE  
IP5X

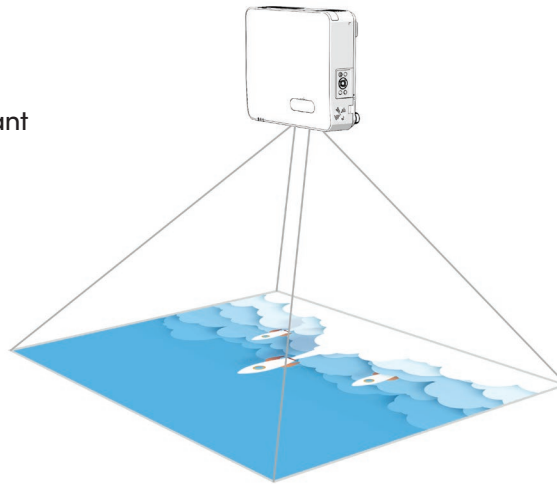
## Un câble unique HDBaseT qui simplifie la configuration et réduit les coûts

Simplifiez l'installation en utilisant un seul câble pour transmettre les signaux vidéo HD non compressée, audio et de commande. Non seulement cette solution efficace assure un aspect propre, la technologie HDBaseT produit une image haute définition impeccable sur une distance allant jusqu'à 100 m.



## Grande flexibilité d'installation

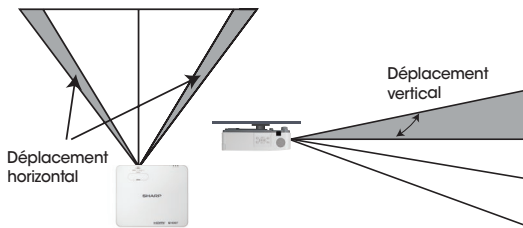
- L'objectif allie une large plage de décentrage manuel avec un zoom manuel de 1,6x pour faciliter d'autant l'alignement de l'image  
(H = +/- 20% / V = 0%~+44%)



Prise en charge de la projection au sol

## Décentrage de l'objectif

La capacité de décentrage manuel de l'objectif offre un plus vaste choix d'emplacement pour l'installation.



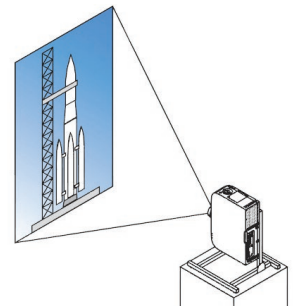
## Rotation libre

Le projecteur est conçu pour permettre une rotation intégrale (360°), permettant d'orienter l'image en fonction des exigences de l'application et de la salle.



## Mode portrait

Ce mode permet de tourner le projecteur (et l'écran, au besoin) à la verticale de sorte que les contenus enregistrés en mode portrait peuvent être projetés sans barres noires latérales comme ce serait le cas en mode paysage.

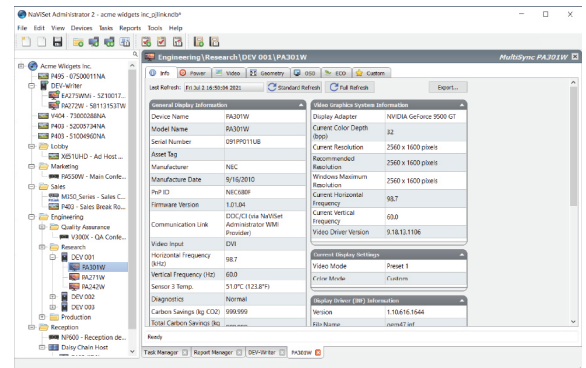


## NaViSet Administrator

Ce logiciel est une solution tout-en-un d'administration centralisée à distance, présentant des fonctions de contrôle et commande et de suivi des actifs sur la majorité des dispositifs d'affichage Sharp. C'est une solution particulièrement bien adaptée aux parcs d'appareils et aux infrastructures plus importantes.



NaViSet Administrator 2



## Puissant et performant

- Avec le niveau de bruit audible le plus faible dans sa catégorie, la Série P écarte les distractions, favorisant une meilleure concentration sur les cours et présentations.
- La technologie laser de pointe élimine le délai de démarrage : les présentations et les cours peuvent commencer immédiatement.
- Les réglages d'intensité lumineuse et le mode de luminosité constante aident à maximiser la durée de vie du laser tout en préservant la cohérence de l'image sur une période de temps prolongée.
- Le système très performant de traitement et de mise à l'échelle de signal vidéo prend en charge la résolution 4K/30, de même que le format d'image panoramique 21:9, pour dynamiser les espaces de réunion.



WHISPER QUIET

4K UHD  
READY

## Des caractéristiques uniques qui font la particularité de la gamme

**Module ACL IP5x à système de refroidissement hermétique** qui élimine la nécessité d'un filtre, simplifiant du coup les besoins d'entretien récurrent, pour un coût global de fonctionnement réduit

**Un large champ de décentrage d'objectif manuel** offrant aux installateurs davantage de flexibilité sur les axes horizontal et vertical en termes de lieu et de position de montage, notamment quand le plafond présente des obstructions

**Fonctionnement quasiment silencieux** - les distractions provenant du bruit de fonctionnement du projecteur sont minimisées, et le public peut se concentrer pleinement sur la présentation

**Haut-parleur 16W intégré** - dans les petites salles, cela peut raisonnablement éviter la nécessité d'acheter un système audio indépendant

**Port USB avec alimentation électrique 2,0A** permettant de brancher sur le projecteur et d'alimenter en électricité des dispositifs tiers qui fonctionnent sur une tension très basse, éliminant ainsi le besoin d'installer des prises de courant additionnelles au plafond

## Garantie

Les clients qui enregistrent leur projecteur bénéficient d'une garantie pièces et main d'œuvre de cinq (5) ans ou de 20 000 heures (selon la première des deux éventualités)

## Dans l'emballage

Télécommande, piles, cordon d'alimentation, couvercle d'objectif, guide de démarrage rapide

## Accessoires

**PA600CM** Support de fixation de plafond

## Numéros de modèle pour la commande

XP-P621U-W / XP-P701U-W



Modèle		XP-P621U-W	XP-P701U-W
Technologie d'affichage		ACL 0,64"	
Puissance lumineuse (lumens)	ANSI	6 200 Lumens	7 000 Lumens
	Centre	6 500 Lumens	7 400 Lumens
Résolution d'écran		WUXGA 1 920 x 1 200 Jusqu'à 4K UHD (3 840 x 2 160) @ 30Hz via HDMI, HDBaseT	
Rapport largeur/hauteur		16:10 (Prise en charge de 4:3, 16:9, 21:9)	
Rapport de contraste (jusqu'à)		3 000 000:1 (dynamique)	
Durée de vie du laser		20 000 heures (jusqu'au niveau de luminosité 50%)	
Taille d'écran (diagonal)		30-300 po. / 0,762 à 7,6 m	
Distance de projection		2,3 à 22,9 pi. / 0,7 à 7 m	
Objectif	Zoom	Manuel, 1,6x	
	Rapport de projection	1,08-1,76:1	
	Décentrage	+44% Vertical, +/-20% Horizontal	
	F-chiffre, focale	F: 1.58-2.02, f: 15,3-24,6 mm	
Correction de distorsion en trapèze		+/- 30° horizontal (manuel), +/-30° vertical (auto)	
Plage de synchronisation	Horizontal	15 à 100KHz	
	Vertical	50 à 120Hz	
Compatibilité signal vidéo SD/HD		480i, 480p, 576i, 576p, 720p, 1080i, 1080p, 4K UHD	
Compatibilité signal PC		VGA, SVGA, XGA, WXGA, SXGA, WUXGA	
Compatibilité Macintosh		Oui	
Bornes de sortie	RVB1 (numérique)	HDMI avec HDCP (V1,4)	
	RVB2 (numérique)	HDMI avec HDCP (V1,4)	
	RVB3 (numérique)	HDBaseT avec HDCP (V1,4)	
Bornes de sortie	Sortie audio	Mini-prise stéréo (variable)	
LAN filaire		RJ-45 (IEEE 802.3/802.3u 10BASE-T/100BASE-TX)	
USB	Type A	Alimentation électrique (2A)	
	Type B	Service	
Commande externe		RS-232 (D-Sub 9 broches), IR, LAN, HDBaseT	
Haut-parleur intégré		16W (mono)	
Alimentation électrique		100-240V CA, 50/60 Hz	
Courant d'entrée		3,8A - 1,6A	5A - 2A
Consommation (Normal / Durée de vie prolongée / Attente de signal réseau / Veille)		315W / 260W / 8W / 0,3W	375W / 305W / 8W / 0,3W
Orientations d'installation		Plancher/avant, Plancher/arrière, Plafond/avant, Plafond/arrière	
Dimensions produit (LxPxH)		18,9 x 5,6 x 16,0 po. / 480 x 143 x 407 mm	
Poids net		21 lb. / 9,6 kg	
Dimensions à l'expédition (LxPxH)		23,3 x 10,2 x 19,3 po. / 591 x 259 x 491 mm	
Poids brut		29 lb. / 13 kg	
Bruit ventilateur		29 dB normal / 22 dB silencieux	31 dB normal / 22 dB silencieux
Réglementation		UL (62368-1 3 <sup>rd</sup> ed.), FCC Part 15 Class B, FDA Laser Notice 57, Prop 65, TPCH	
Conditions d'exploitation	Altitude	0 à 2600 m (8,500 pi.), >1 600 m/5 500 pi. req. haute altitude (mode ventilateur)	
	Température	32-113°F / 0-45°C	
	Humidité	20 à 80% (sans condensation)	
Conditions d'entreposage	Altitude	0-12 000 m / 0-39 370 pi. (par rapport au niveau de la mer)	
	Température	14 - 122°F / -10 50°C	
	Humidité	20% - 80% (sans condensation)	

Visitez le [www.sharp.ca](http://www.sharp.ca) pour tous les détails.



SHARP ÉLECTRONIQUE DU CANADA LTÉE  
5995, chemin Avebury, Bureau 900  
Mississauga, Ontario L5R 3P9  
1-800-567-4277 • [www.sharp.ca](http://www.sharp.ca)

Imprimé au Canada.  
VSG-VS-XP-P621U/P701U-B-F-PDF-02/2026

©2026 Sharp Électronique du Canada Ltée. Tous droits réservés. Les prix, la conception et les spécifications techniques sont sous réserve de modification sans préavis. Sharp est une marque de commerce enregistrée de Sharp Corporation et/ou de ses sociétés affiliées. Tous les autres noms de marque et noms de produit sont susceptibles d'être des marques de commerce ou des marques de commerce enregistrées de leurs détenteurs respectifs. Sur les illustrations, les images affichées à l'écran sont simulées.