

SHARP®

Série V Projecteurs d'installation ACL de qualité professionnelle

XP-V731U / XP-V801U



4K UHD
READY

Projecteurs d'installation de qualité professionnelle pour les établissements postsecondaires, lieux de culte, entreprises et musées

Le niveau de luminosité élevé des projecteurs d'installation ACL à laser est assurément un atout pour captiver le public dans les salles de conférence, les amphithéâtres et les sanctuaires

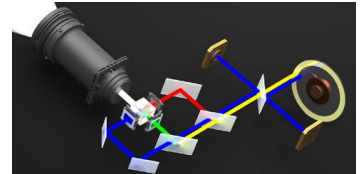
Flexibilité d'installation

- Jouissez d'une grande souplesse de choix d'installation : les objectifs motorisés en style baionnette sont très faciles à changer et couvrent des distances de projection allant de 2,5 à 68,5 pi.
 - L'objectif à focale ultra courte permet d'installer le projecteur au-dessus de l'écran, hors de vue (possibilité d'installer le projecteur en retrait par rapport au niveau du plafond.)
- Le design à rotation complète ouvre la porte à toutes sortes de possibilités d'installation, y compris la projection d'images en mode portrait



Laser durable

- Démarrage instantané - Aucun délai, aucune attente : l'image s'affiche dès la mise en marche.
- Les deux lasers bleus assurent la précision de l'équilibrage de la couleur et des blancs et ce, sur la durée de vie du projecteur.
- Le système optique fabriqué avec des matériaux inorganiques contribue à la durabilité et procure une certaine tranquillité d'esprit.



Correction d'empliage

La capacité intégrée de correction d'images empilées, un premier dans l'industrie, permet d'empiler les images de jusqu'à quatre projecteurs pour atteindre une luminosité de jusqu'à 32 000 lumens, idéale pour les grands écrans et les environnements avec un niveau élevé de lumière ambiante. Par ailleurs, cette fonction est utile pour écarter le risque d'un écran vide si l'un des projecteurs s'éteint pour une raison ou une autre.

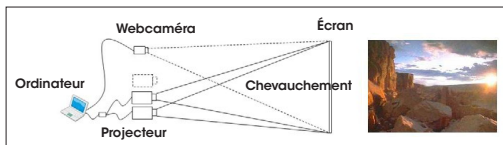
Fusion de bords

Cette fonction fusionne en toute cohérence les bords de plusieurs images projetées, pour en faire une seule image de haute résolution.



ProAssist™

Le logiciel ProAssist confère aux professionnels de l'installation un contrôle complet sur les configurations d'écrans multiples. Réglez avec précision les fins détails de votre projection - de la commutation des entrées et les ajustements de l'objectif à la fusion des bords, l'uniformité de l'image et le gamma - le tout à partir d'une interface graphique simple et intuitive.

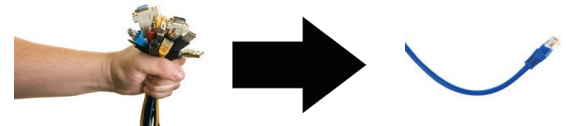


ProAssist™



Compatibilité HDBaseT intégrée

Simplifiez les installations grâce à HDBaseT. Cette technologie optimisée pour les applications vidéo prend en charge les données non compressées de vidéo numérique Full HD, audio, Ethernet, ainsi que les différents signaux de commande, le tout via un seul câble (jusqu'à 100 m de long). Avec cette configuration simplifiée, les coûts d'infrastructure et de main d'œuvre sont réduits et le désordre des câbles est chose du passé. La prise en charge des contenus vidéo HD non compressés met la barre plus haut en termes de qualité d'image; mieux encore, les signaux de commande passent par le même câble.



Télécommande

La télécommande filaire et sans fil ouvre un accès complet aux menus du projecteur pour le commander facilement dans les environnements lumineux ou sombres. Les commandes dédiées pour les fonctions communes (mode de lampe, rapport largeur-hauteur, volume, signal d'entrée) facilitent d'autant la gestion : un seul clic et c'est fait.



Cache-câbles

Cet accessoire optionnel accorde un aspect propre à l'installation en dissimulant les câbles de signal et le cordon d'alimentation.



Outils puissants

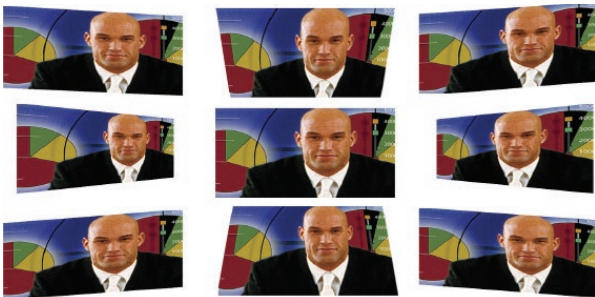
- Compatibilité avec les formats d'écran divisé (image incrustée et double image PAP)
- Grâce aux capacités intégrées de fusion des bords, il est facile de fusionner en toute cohérence plusieurs images projetées

Filtre

- Durée de vie du filtre de 10000 heures
- Sharp s'engage à concevoir des produits assurant un cycle de vie prolongé
- Ce filtre qui ne demande pratiquement aucun entretien prolonge l'intervalle de nettoyage et réduit du coup le coût total de possession

Adieu à la distorsion en trapèze

Les fonctions étendues de correction de la distorsion en trapèze permettent des corrections sur les axes horizontal, vertical et diagonal, pour assurer un bon alignement de l'image même si le projecteur est à l'oblique par rapport à l'écran.



Prise en charge de matériel ancien

Les clients qui exploitent des projecteurs NEC de génération précédente peuvent utiliser leurs objectifs existants avec la Série V, pour éviter les frais liés à l'achat de nouveaux objectifs, tout en minimisant les coûts et les efforts découlant de la réinstallation. Les objectifs à mise au point manuelle pris en charge incluent les modèles NP11FL, NP12ZL, NP13ZL, NP14ZL et NP15ZL.



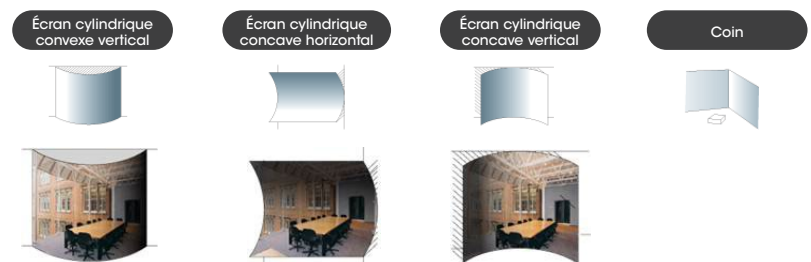
Intégration

- Prise en charge de la résolution 4K - Projetez des contenus 4K30 dans toute leur splendeur : la puce propriétaire Sharp de traitement vidéo/mise à l'échelle préserve soigneusement les fins détails. Les signaux HDR10 et BT.2020 du genre « Ultra HD Blu-ray » et « radiodiffusion 4K » sont pris en charge par toutes les entrées numériques
- Les applications logicielles intégrées comme AMX Beacon, Crestron Roomview, Extron XTP et PJ Link assurent une compatibilité complète avec les systèmes de commande communs
- Réduisez les coûts d'installation en éliminant le processus coûteux de reprogrammation des systèmes de commande. (prise en charge des systèmes de commande concurrents; contactez Sharp pour obtenir la liste complète)



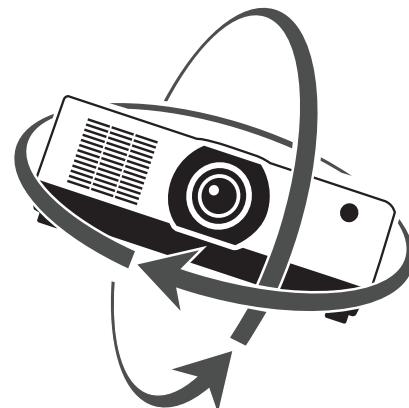
Correction géométrique

La projection d'une image ne doit pas se limiter à un écran plat standard ou à un mur. La fonction de correction géométrique de la Série V permet de projeter une image sur une sphère, un cylindre, l'angle d'un mur et d'autres surfaces non-standards.



Rotation libre

Quand l'agencement de la salle exige des angles d'installation particuliers ou inédits, la Série V, avec son design à rotation libre, répond présente.



Fonctionnalités uniques

Objectifs à courte et à longue focale disponibles en option pour multiplier les possibilités d'installation.

Entrée HDBaseT fournissant une solution de connexion unifiée pour les données non compressées de vidéo numérique Full HD, audio, Ethernet et une variété de signaux de commande

Compatibilité avec les systèmes de commande concurrents éliminant la nécessité de reprogrammer les commandes essentielles

Garantie

Les propriétaires qui enregistrent leur produit bénéficient d'une garantie de cinq (5) ans ou de 20 000 heures (selon la première des deux éventualités) sur les pièces et la main d'œuvre.

Dans l'emballage

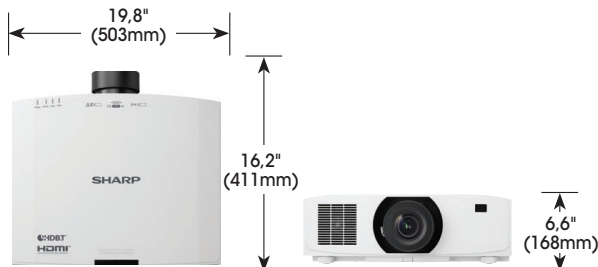
Télécommande, piles, cordon d'alimentation, cache-câbles, guide de démarrage rapide, fiche d'enregistrement de produit.

Accessoires

RMT-PJ40	Télécommande de rechange
Objectifs en option	XP-40ZL, XP-41ZL, XP-43ZL, XP-44ML, XP-50ZL
Couvercle de bornes optionnel	XP-10CV-B, XP-10CV-W
PA600CM	Support de montage à plafond
AEC006009	Tube d'extension réglable, 6" - 9"
AEC012018	Tube d'extension réglable, 12" - 18"
AEC0203	Tube d'extension réglable, 2" - 3"
AEC0305	Tube d'extension réglable, 3" - 5"
XP-01LK	Support de montage pour XP-44ML

Numéros de modèle aux fins de commander

XP-V731U-B	XP-V801U-B
XP-V731U-W	XP-V801U-W



Modèle		XP-V731U	XP-V801U	
Technologie d'affichage		ACL 0,76"		
Luminosité (ANSI)		7 300 Lumens	8 000 Lumens	
Luminosité (Centre)		7 600 Lumens	8 300 Lumens	
Résolution	Écran	WUXGA 1 920 x 1 200		
	Maximale	4K 4 096 x 2 160		
Rapport largeur/hauteur		16:10 (prise en charge de 4:3, 16:9, 21:9)		
Rapport de contraste (jusqu'à)		3 000 000:1 (avec contraste dynamique)		
Durée de vie du laser (jusqu'à)		20 000 heures		
Taille d'écran (diagonale)		100 à 400 po. / 2,54 à 10,16m, XP-44ML; 50 à 500 po. / 1,27 à 12,7m, XP-50ZL, XP-40ZL, XP-41ZL, XP-43ZL		
Rapport de projection	XP-44ML	0,32:1		
	XP-50ZL	0,6-0,76:1		
	XP-40ZL	0,79 - 1,11:1		
	XP-41ZL	1,30 - 3,02:1		
	NP43ZL	2,99 - 5,93:1		
Distance de projection		2,5 à 68,5 pi. / 0,74 à 20,9m		
Angle de projection		10,3 à 10,8° télé / 13,7 à 14,5° grand angulaire		
Zoom			Motorisé	
	Rapport de grossissement	XP-44ML	1,0x	
		XP-50ZL	1,25x	
		XP-40ZL	1,4x	
		XP-41ZL	2,3x	
XP-43ZL		2,0x		
Objectif*			Motorisée	
	Mise au point	XP-44ML	Mise au point/ zoom motorisés, F=2,0, f= 6,27, 6,8 lb. / 3,1 kg	
		XP-50ZL	Mise au point/ zoom motorisés, F=1,9 à 2,1, f= 49,7 à 99,8mm, 5,5 lb. / 2,5 kg	
		XP-40ZL	Mise au point/ zoom motorisés, F=2,0 à 2,5, f= 13,3 à 18,6mm, 3,5lb. / 1,6 kg	
		XP-41ZL	Mise au point/ zoom motorisés, F=1,7 à 2,0, f= 21,8 à 49,8mm, 3,7 lb. / 1,7 kg	
		XP-43ZL	Mise au point/ zoom motorisés, F=2,2 à 2,6, f= 49,7 à 99,8mm, 3,7 lb. / 1,7 kg	
Décentrage	+50/-10% vertical, +/-20% horizontal			
Obturateur		À laser		
Correction de distorsion en trapèze		+/- 30° horizontal, +/- 30° vertical		
Plage de synchronisation		Horizontal	24-100kHz	
		Vertical	50-85Hz	
Compatibilité de signal vidéo SD/HD		480i, 480p, 576i, 576p, 720p, 1080i, 1080p, 4K		
Compatibilité de signal PC		VGA, SVGA, XGA, SXGA, SXGA+, UXGA, WUXGA, Quad HD		
Compatibilité Macintosh		Oui		
Bornes d'entrée	RVB2 (numérique)	HDMI (V2.0) avec HDCP (V1.4/2.2)		
	RVB3 (numérique)	HDMI (V2.0) avec HDCP (V1.4/2.2)		
	RVB4 (numérique)	HDBaseT avec HDCP (V1.4/2.2)		
Bornes de sortie	Sortie audio	Mini-prise stéréo		
Commande externe		RS-232, IR, DDC/CI		
Besoins énergétiques		100-240V CA, 50/60 Hz		
Tension d'entrée		5,3A - 2,2A	6,1A - 2,5A	
Consommation (ECO désactivé/ Mode ECO/Veille/Veille + économies d'énergie)		456W / 412W / 1,7W / 0,16W	490W / 445W / 1,7W / 0,16W	
Orientations d'installation		Plancher/avant, plancher/arrière, plafond/avant, plafond/arrière		
Dimensions produit (LxPxH)		19,8 x 6,6 x 16,2 po. / 503 x 168 x 411 mm		
Poids net		24,7 lb. / 11,2 kg		
Dimensions à l'expédition (LxPxH)		23,3 x 10,2 x 19,3 po. / 591 x 259 x 591 mm		
Poids brut		29,5 lb. / 13,4 kg		
Bruit ventilateur		40 dB normal / 31 dB eco 42 dB normal / 32 dB eco		
Réglementation	É.-U.	USA UL60950-1: 2005+A1: 2009+A2: 2013, IEC 60825-1:2014 (Ed.3), FCC Part15 Subpart B(ANSI C63.4.2014)		
	Canada	CAN/CSA C22.2 No.62368-1-18,3e Édition, ICES-003 Numéro 7(ANSI C63.4-2014)(ANSI C63.4-2014)		
Conditions d'exploitation	Altitude	0 à 2 600 m (8 500 pi.)		
	Température	32-113°F / 0-45°C		
	Humidité	Humidité 20 à 85% (sans condensation)		
Entreposage	Altitude	0-12 000m / 0-39 370 pi (par rapport au niveau de la mer)		
	Température	14-122°F / -10 50°C		
		Humidité 20% - 80% (sans condensation)		

* L'objectif n'est pas expédié avec le projecteur.
D'autres accessoires sont proposés, notamment : écrans, chariots, accessoires de fixation et câbles de rechange.

Visitez le www.sharp.ca pour tous les détails.



SHARP ÉLECTRONIQUE DU CANADA LTÉE
5995, chemin Avebury, Bureau 900
Mississauga, Ontario L5R 3P9
1-800-567-4277 • www.sharp.ca

Sharp, Naviset et toutes les marques de commerce connexes sont des marques de commerce ou des marques de commerce enregistrées de Sharp Corporation et/ou de ses sociétés affiliées. Les termes HDMI, HDMI High-Definition Multimedia Interface et le logo HDMI sont des marques de commerce ou des marques de commerce enregistrées de HDMI Licensing Administrator, Inc. Crestron, le logo Crestron, Crestron Connected et XIO Cloud sont des marques de commerce ou des marques de commerce enregistrées de Crestron Electronics, Inc. aux États-Unis et/ou dans d'autres pays. Tous les autres noms de marque et noms de produit sont susceptibles d'être des marques de commerce ou des marques de commerce enregistrées de leurs détenteurs respectifs. La conception et les spécifications techniques sont sous réserve de modification sans préavis.

Imprimé au Canada.
VSG-VS-XPV731UW/B-XPV801UW/B-B-F-PDF-02/2026